

AURORA

BY BINGHATTI



Binghatti is a renowned Emirati property brand in Dubai, United Arab Emirates. The brand stands as an emblem of excellence within the global real estate sector. Prominent for its distinguished portfolio comprising some of the world's most iconic architectural marvels, **Binghatti** caters to diverse market segments offering a spectrum ranging from accessible to ultra high-end projects. Its signature architectural ethos is a manifestation of the brand's unique design DNA meticulously woven into its expansive array of developments. With an astounding real estate portfolio boasting over 60 projects valued at an excess of AED 35 billion, **Binghatti** commands a notable position as one of the UAE's foremost privately held developers. The company successfully delivered 25,000 units prior to 2024 further solidifying its stature in Dubai's dynamic real estate landscape. Distinguished for its pioneering approach, Binghatti has formed unprecedented collaborations with prestigious luxury brands such as BUGATTI, Mercedes-Benz, and Jacob&Co. to craft unique branded real estate ventures - a distinction unmatched on a global scale.

A starry night sky with a green aurora borealis in the background. The aurora consists of several vertical, glowing green and blue streaks of light. The stars are small, white and blue dots scattered across the dark blue and black sky.

A SPIRITED SENSE
of WONDER



THE PERFECT SETTING

In the heart of a vibrant and ever-evolving cityscape, a masterful creation finds its perfect setting. Much like the city itself, this creation is designed to captivate and inspire.

ILLUMINATING THE CITY'S
DYNAMIC NATURE



A HOME WHERE
LIFE BEGINS ANEW





01

ABOUT THE PROJECT

02

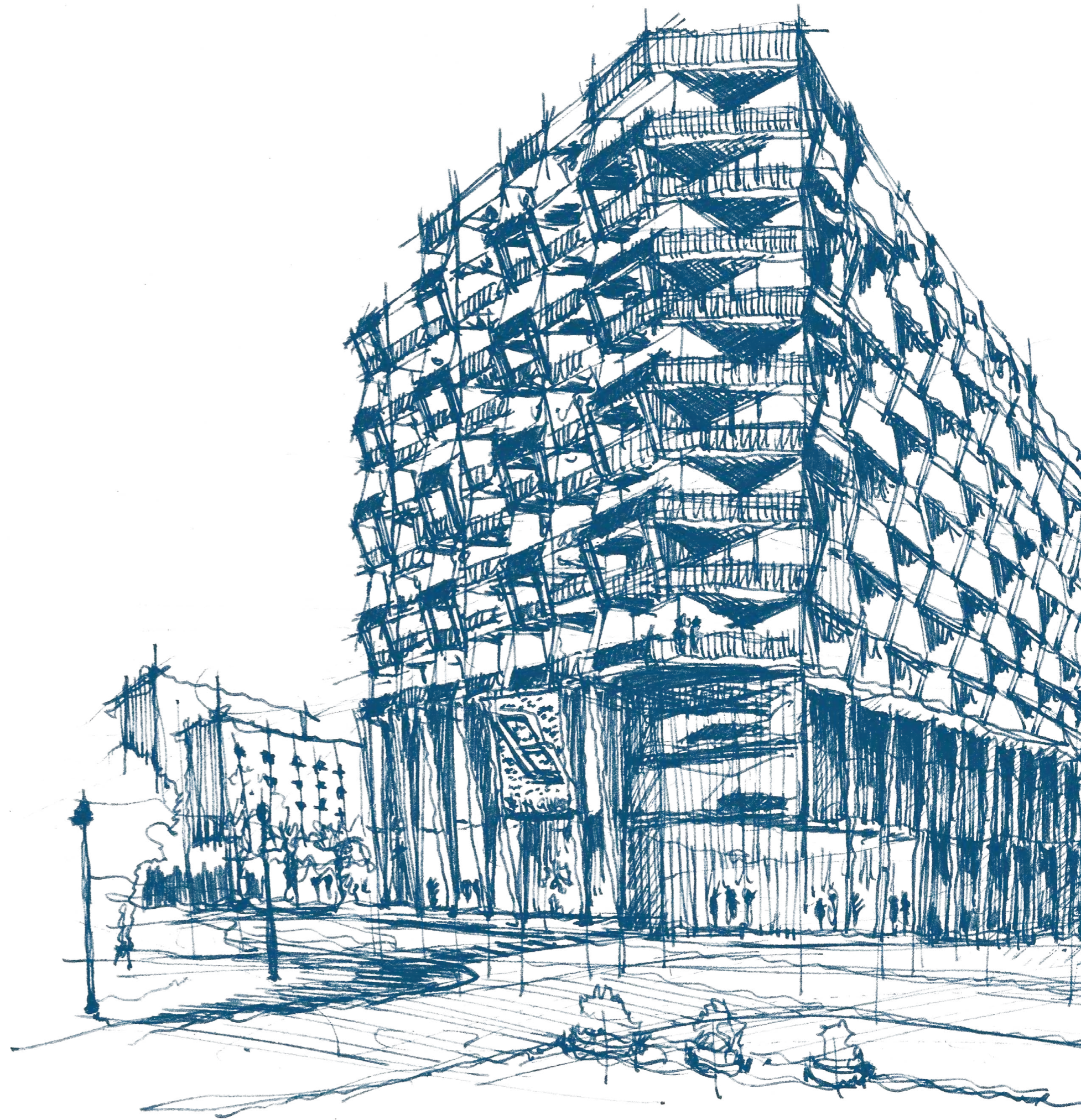
DESIGN DETAILS

03

FLOOR PLANS

THE RISE OF AURORA

Aurora by Binghatti emerges from a fertile ground of ingenuity inspired by the brand's vanguard spirit. Through its presence, this creation cultivates a deeper appreciation for groundbreaking architecture and boundless potential that a dynamic cosmopolitan setting offers.



A close-up photograph of a hand reaching into a body of water. The hand is positioned on the right side of the frame, with fingers slightly spread. The water is a deep blue, and the background is a bright, hazy sunset or sunrise sky. The lighting is warm and golden, creating a serene and contemplative atmosphere. The hand's reflection is visible in the water below it.

A BECKONING *to*
SEEK AND IMMERSE



AL KHAIL ROAD

BURJ
AL ARAB

E311 SHEIKH
MOHAMMAD BIN
ZAYED ROAD

DOWNTOWN
DUBAI

AURORA
BY BINGHATTI

01

ABOUT THE PROJECT



A VISUAL SYMPHONY
OF PRECISION & FLAIR

بن غاطي
BINGHATTI



PROJECT FACTS

- **PROPERTY TYPE**

RESIDENTIAL

- **PLOT AREA**

7152.00 SQM./ 76983.41 SQFT

- **DESCRIPTION**

B + G + 5 RESIDENTIAL FLOORS + ROOF

- **NUMBER OF UNITS**

STUDIO APARTMENT - 92
1 BEDROOM APARTMENT - 163
2 BEDROOM APARTMENT - 20

- **TOTAL UNITS**

RESIDENTIAL UNITS - 275



JUMEIRAH VILLAGE CIRCLE

MALL

1. Circle Mall

SUPERMARKET

1. Spinneys
2. Grandiose
3. Choithrams
4. Nesto Hypermarket
5. Viva Supermarket

SCHOOL

1. JSS International School
2. Kids World Nursery
3. Ladybird Nursery

HOSPITAL/CLINIC

1. Aster Medical Clinic
2. Life Medical Center
3. Magnum Family Medical Center
4. Dr. Joy Dental Clinic

PARK

1. Halfa Park
2. RootsCamp
3. Community Park South
4. Community Park North

BINGHATTI COMPLETED PROJECT

1. Binghatti Gate
2. Binghatti Heights
3. Binghatti Mirage
4. Binghatti Raose
5. Binghatti Jasmine
6. Binghatti Crest
7. Binghatti Luna
8. Binghatti Nova
9. Binghatti Gems
10. Binghatti Crescent

BINGHATTI PROJECTS

1. Binghatti Onyx
2. Binghatti Emerald
3. Binghatti House
4. Binghatti Corner
5. Binghatti Lavender
6. Binghatti Orchid
7. Binghatti Amber
8. Binghatti Gardenia
9. Binghatti Azure
10. Binghatti Venus
11. Binghatti Tulip
12. Binghatti Phoenix
13. Binghatti Galaxy
14. Binghatti Phantom

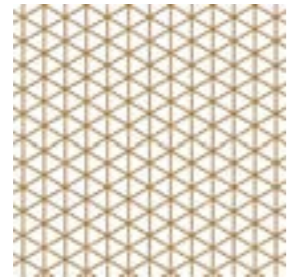




02
DESIGN DETAILS

MATERIAL LIST

LOBBY MATERIALS



Metal Mesh



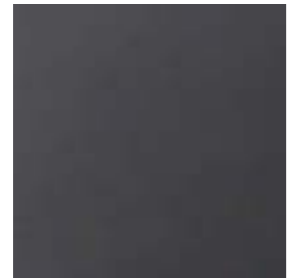
Travertine



Bronze Brass



Walnut Wood



Tinted Glass



Arabescato Orobico

APARTMENT MATERIALS



Wood Porcelain



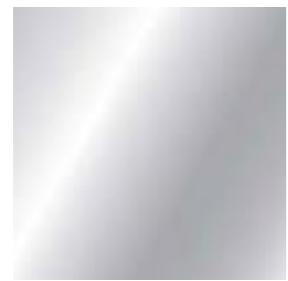
Bronze Brass



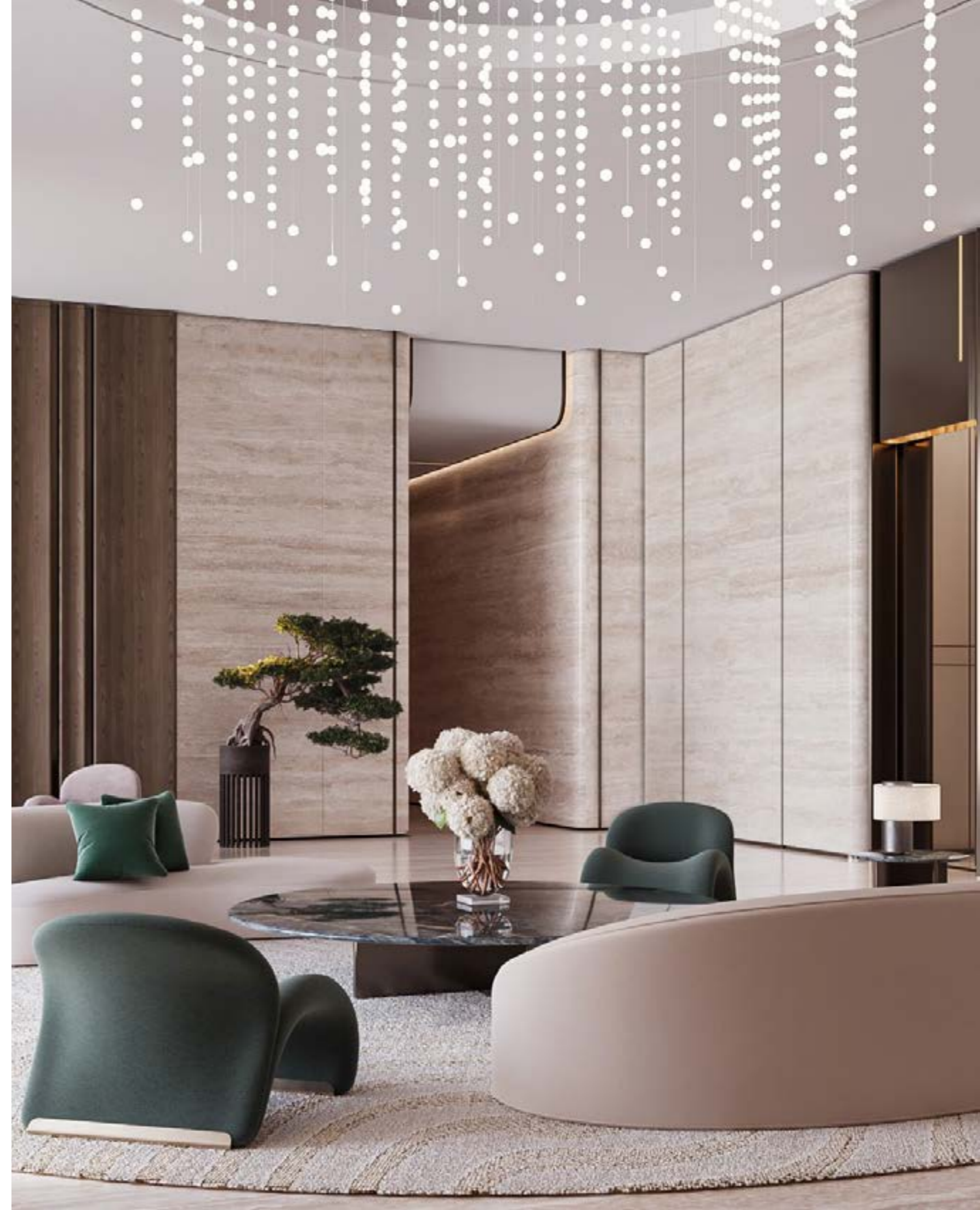
Walnut Wood



Nano Statuario



Mirror



THE TIMELESS ALLURE
OF INGENUITY



DESIGNED TO
INSPIRE AND CAPTIVATE SENSES



A SPECTACLE
OF CRAFTSMANSHIP



INFUSED WITH AN AURA
OF SOPHISTICATION



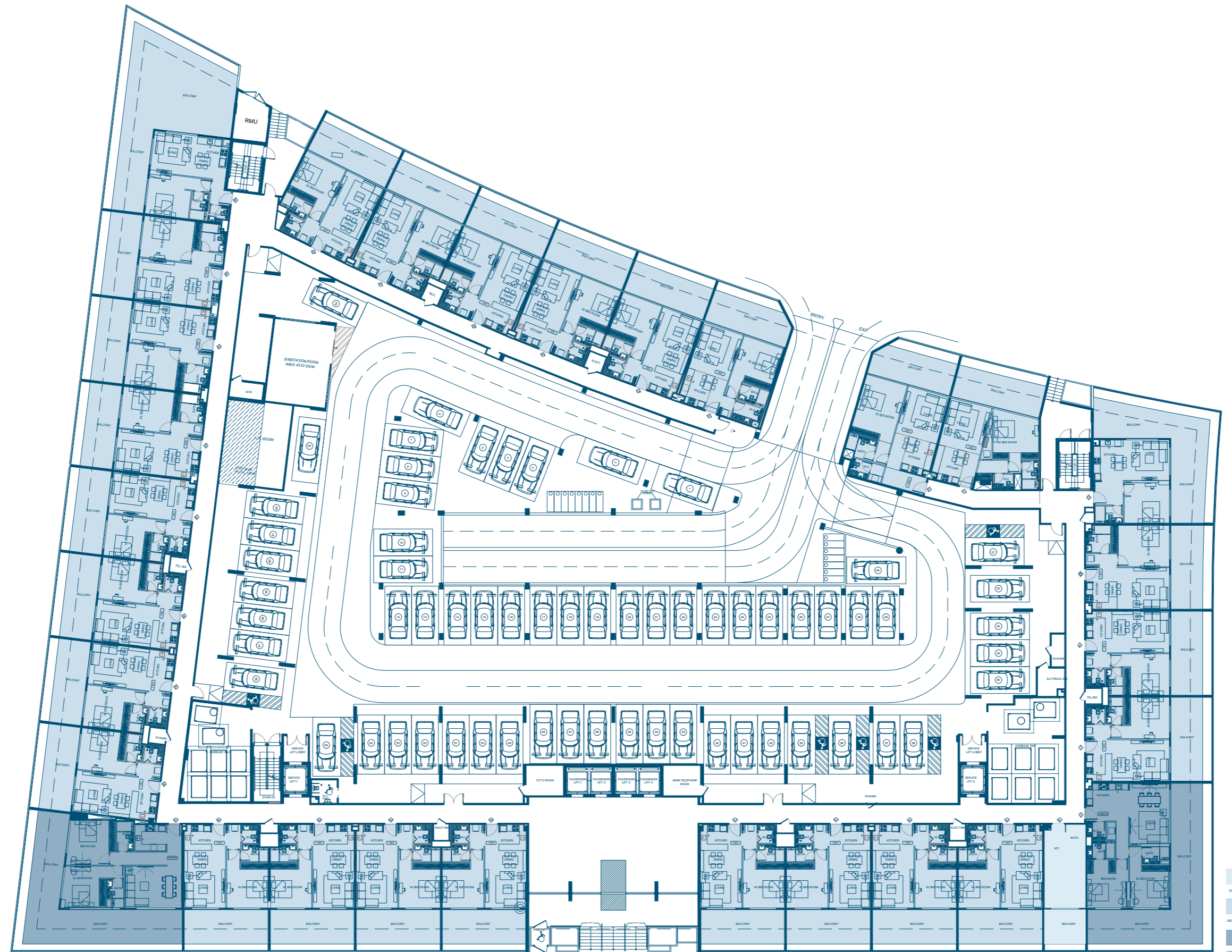
03

FLOOR PLANS



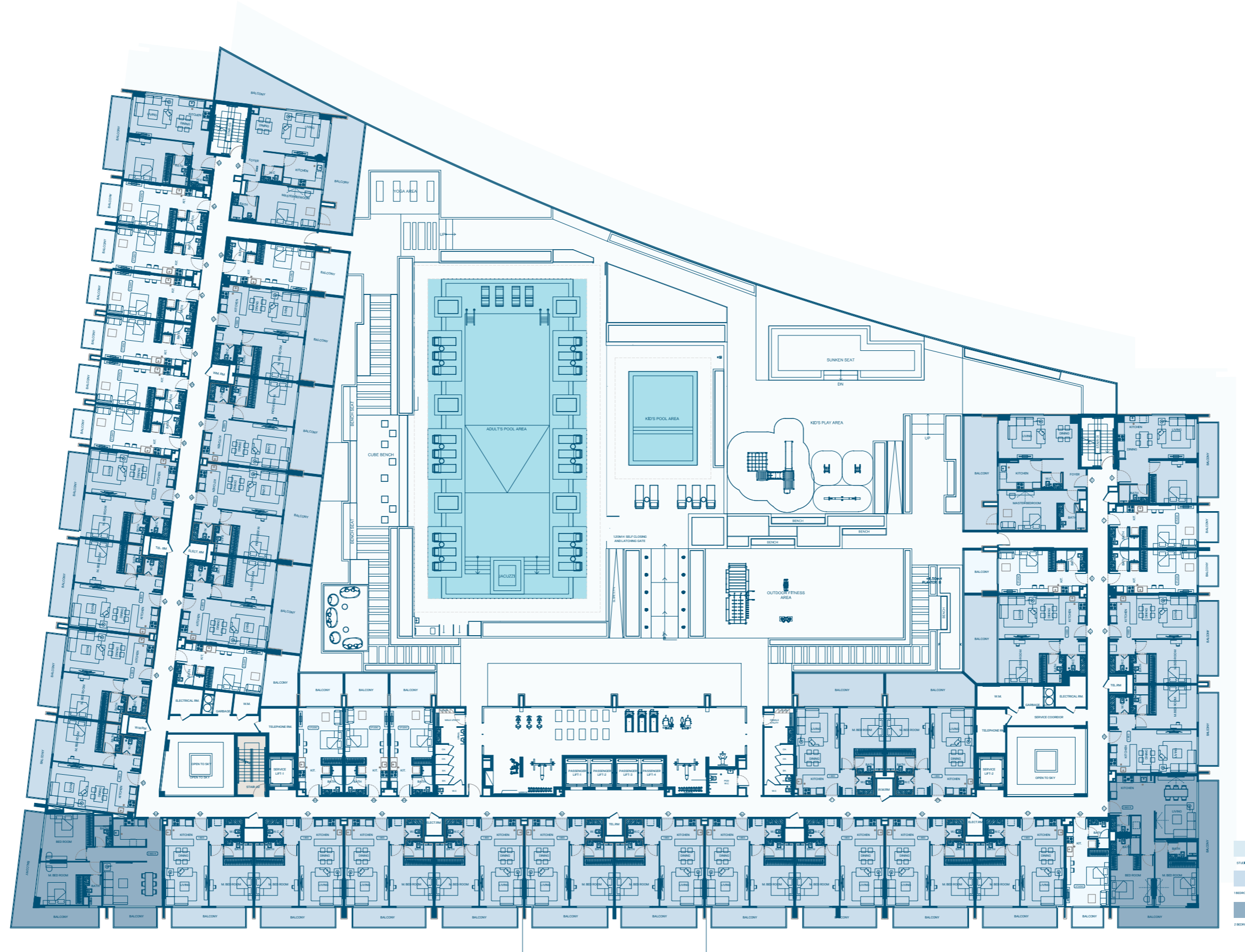
Typical Floor Plan

Ground Floor



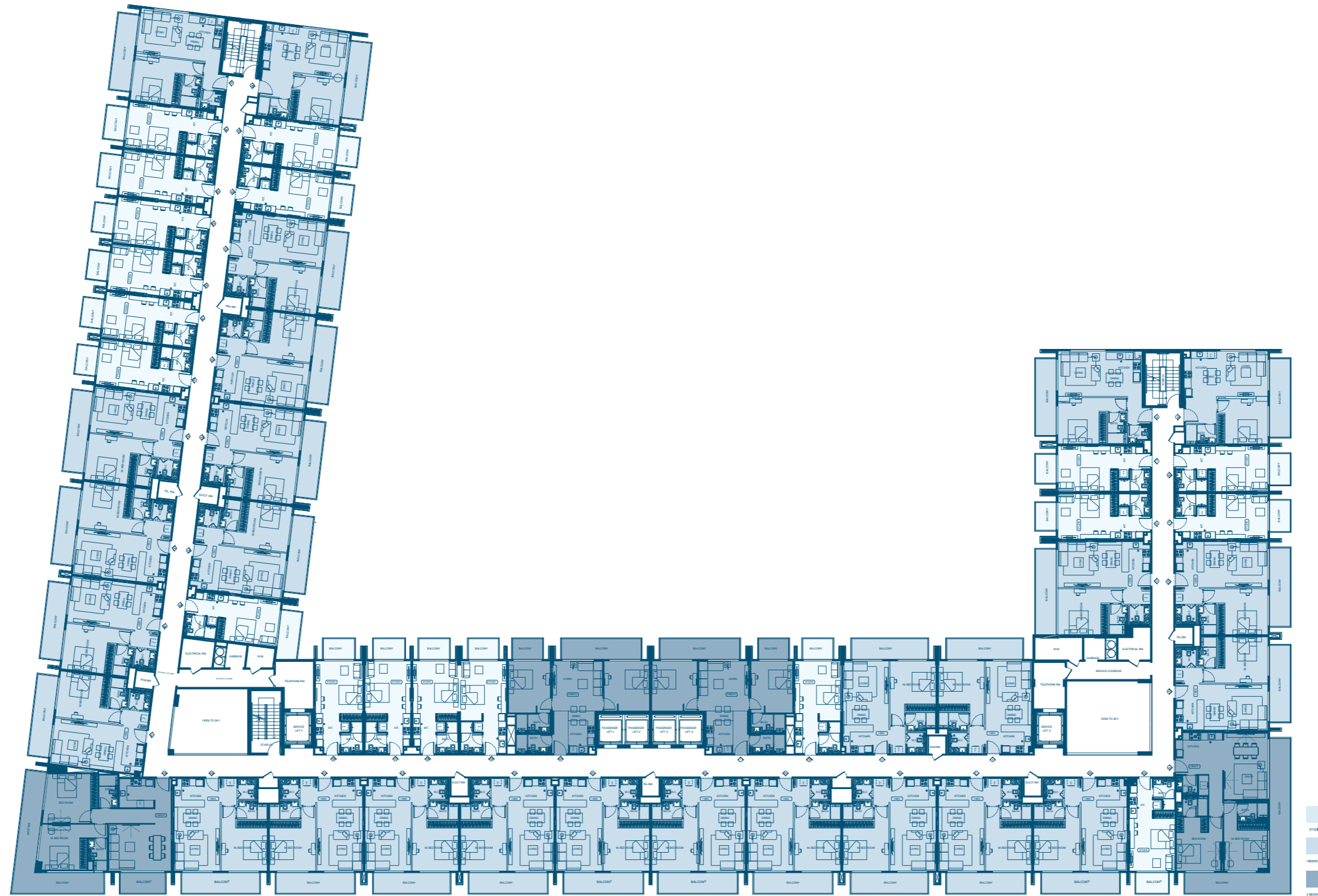
Disclaimer: 1. All room dimensions are measured to structural elements and exclude wall finishes and construction tolerances. 2. All dimensions have been provided by our consultant architects. 3. All materials, dimensions and drawings are approximate. Information is subject to change without notice. 4. Actual suite area may vary from the stated area. Drawings not to scale. The developer reserves the right to make revisions. 5. Calculation of suite area is measured as the area bounded by the centre line of demising or partition walls separating one unit from another unit, the exterior face of all exterior walls, and the exterior face of the corridor wall enclosing the adjoining unit. 6. Calculation of balcony area is measured as the area bounded by the centre line of demising or partition walls separating one unit from another unit, the outmost face of the enclosing guard and the external face of the adjoining balcony. 7. The units are measured at typical floor in the building. Columns may vary in size depending on the floor level. 8. For each unit type, unit sizes and details might be slightly different. Please refer to the sales and purchase agreement for the actual size of each specific unit.

توضيح: 1. أبعاد الغرف يتم قياسها طبقاً للمعايير الهيكلية مع استبعاد تشطيبات الجدران ودرجة تحمل الدباب. 2. جميع القياسات تم تزويدها من قبل المهندسين المعماريين الاستشاريين لدينا. 3. جميع المواد والأبعاد والرسومات تقريبية. تخضع المعلومات للتغيير دون إشعار مسبق. 4. قد تختلف منطقة الجناح الفعلي عن المساحة المذكورة. الرسومات لا يتم توسيع نطاقها. يحتفظ المطور بالحقوق في إجراء التغييرات. 5. يتم قياس حساب منطقة الجناح كمنطقة يتحدها الخط المركزي للجدران الفاصلة أو الفاصلة في اتصال وحدة عن وحدة أخرى. وأوجه الأجزاء المحيطة بوحدة الجناح. 6. ويقاس حساب منطقة الشرفة على أنها المنطقة التي يتحدها الخط المركزي للجدران الفاصلة أو الفاصلة التي تفصل وحدة عن وحدة أخرى. وأوجه الأجزاء المحيطة بالمرق وأوجه الأجزاء الشرفة المجاورة. 7. يتم قياس الوحدات في العطبق النموذجي في المبنى. قد تختلف الأبعاد في الحجم حسب مستوى العطارق. 8. قد تكون أبعاد الوحدات والفاصل المتبقية بها مختلفة وذلك حسب نوع الوحدة. يرجى الرجوع إلى اتفاقية البيع والشراء لمعرفة الحجم الفعلي لكل وحدة.



Disclaimer: 1. All room dimensions are measured to structural elements and exclude wall finishes and construction tolerances. 2. All dimensions have been provided by our consultant architects. 3. All materials, dimensions and drawings are approximate. Information is subject to change without notice. 4. Actual suite area may vary from the stated area. Drawings not to scale. The developer reserves the right to make revisions. 5. Calculation of suite area is measured as the area bounded by the centre line of demising or partition walls separating one unit from another unit, the exterior face of all exterior walls, and the exterior face of the corridor wall enclosing the adjoining unit. 6. Calculation of balcony area is measured as the area bounded by the centre line of demising or partition walls separating one unit from another unit, the outmost face of the enclosing guard and the external face of the adjoining balcony. 7. The units are measured at typical floor in the building. Columns may vary in size depending on the floor level. 8. For each unit type, unit sizes and details might be slightly different. Please refer to the sales and purchase agreement for the actual size of each specific unit.

توضيح: 1. جميع القياسات تم تزويدها من قبل المهندسين المعماريين الاستشاريين لدينا. 2. جميع القياسات تم تزويدها من قبل المهندسين المعماريين الاستشاريين لدينا. 3. جميع المواد والأبعاد والرسومات تقريبية. المعلومات للتغيير دون إشعار مسبق. 4. قد تختلف منطقة الجناح الفعلي عن المساحة المذكورة. الرسومات لا يتم توسيع نطاقها. يحتفظ المطور بالحقوق في إجراء التغييرات. 5. يتم قياس حساب منطقة الجناح كمنطقة يحدها الخط المركزي للجدران الفاصلة أو الفاصلة في اتصال وحدة عن وحدة أخرى. وواجهة الخارج في جميع الجدران الخارجية، وواجهة الخارج المحيطة بوحدة الجوار. 6. يتم قياس حساب منطقة الشرفة على أنها المنطقة التي يحدها الخط المركزي للجدران الفاصلة أو الفاصلة التي تفصل وحدة عن وحدة أخرى. وواجهة الأبعاد للخارج المرفق وواجهة الخارج للشرفة الجوار. 7. يتم قياس الوحدات في العنق النموذجي في المبنى. قد تختلف الأبعاد في الحجم حسب مستوى العنق. 8. قد تكون أبعاد الوحدات والفاصل المتغيرة بما يتخلف وذلك حسب نوع الوحدة. يرجى الرجوع إلى اتفاقية البيع والشراء لمعرفة الحجم الفعلي لكل وحدة.



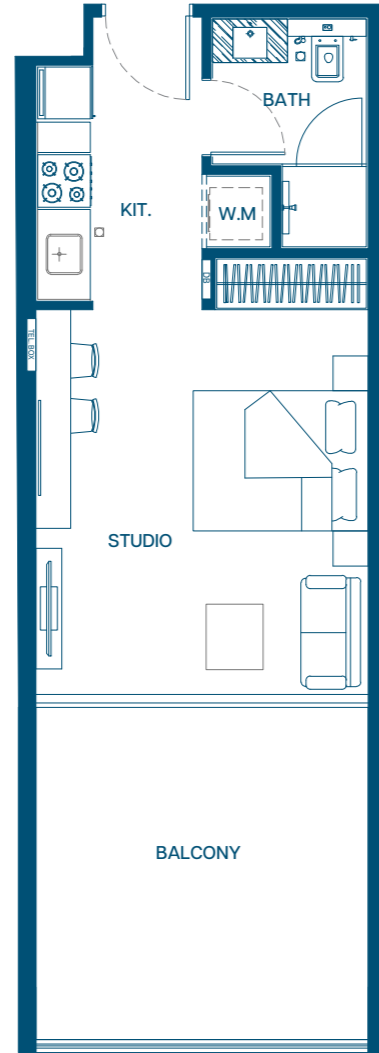
Disclaimer: 1. All room dimensions are measured to structural elements and exclude wall finishes and construction tolerances. 2. All dimensions have been provided by our consultant architects. 3. All materials, dimensions and drawings are approximate. Information is subject to change without notice. 4. Actual suite area may vary from the stated area. Drawings not to scale. The developer reserves the right to make revisions. 5. Calculation of suite area is measured as the area bounded by the centre line of demising or partition walls separating one unit from another unit, the exterior face of all exterior walls, and the exterior face of the corridor wall enclosing the adjoining unit. 6. Calculation of balcony area is measured as the area bounded by the centre line of demising or partition walls separating one unit from another unit, the outmost face of the enclosing guard and the external face of the adjoining balcony. 7. The units are measured at typical floor in the building. Columns may vary in size depending on the floor level. 8. For each unit type, unit sizes and details might be slightly different. Please refer to the sales and purchase agreement for the actual size of each specific unit.

توضيح: 1. أبعاد الغرف يتم قياسها طبقاً للمواصفات الهيكلية مع استبعاد تشطيبات الجدران وطلاء الجدران. 2. جميع القياسات تم تزويدها من قبل المهندسين المعماريين الاستشاريين لدينا. 3. جميع المواد والأبعاد والرسومات تقريبية. تخضع المعلومات للتغيير دون إشعار مسبق. 4. قد تختلف منطقة الجناح الفعلي عن المساحة المذكورة. الرسومات لا يتم توسيع نطاقها. يحتفظ المطور بالحق في إجراء التغييرات. 5. يتم قياس حساب منطقة الجناح كمنطقة يحدها الخط المركزي للجدران الفاصلة أو الفاصلة في الفصل وحدة عن وحدة أخرى، وأوجه الجدران المحيطة بوحدة المجاورة. 6. يتم قياس منطقة الشرفة على أنها المنطقة التي يحدها الخط المركزي للجدران الفاصلة أو الفاصلة التي تفصل وحدة عن وحدة أخرى. وأوجه الأبنية للجدران المحيطة بوحدة المجاورة. 7. يتم قياس الوحدات في التطبيق النموذجي في المبنى. قد تختلف الأبعاد في الحجم حسب مستوى الطابق. 8. قد تكون أحجام الوحدات والفاصل المتباعدة بها مختلفة وذلك حسب نوع الوحدة. يرجى الرجوع إلى اتفاقية البيع والشراء لمعرفة الحجم الفعلي لكل وحدة.

A PROFOUND SENSE
OF INCLUSION



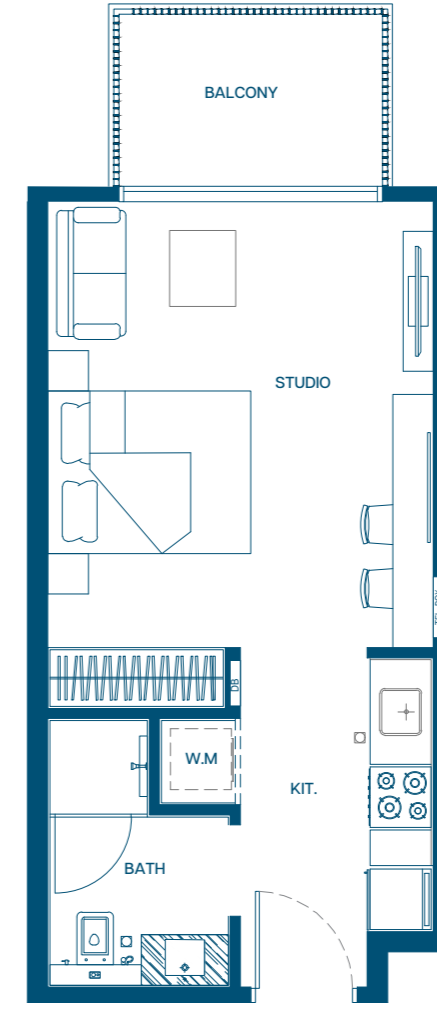
Studio | Type 01



AREA	SQ.M	SQ.FT
SUITE AREA	31.08 m ²	334.55 ft ²
BALCONY AREA	15.67 m ²	168.67 ft ²
TOTAL UNITE AREA	46.75 m ²	503.22 ft ²

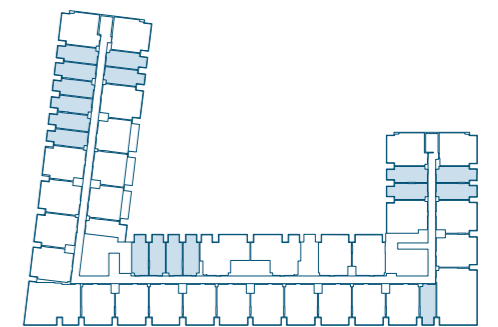
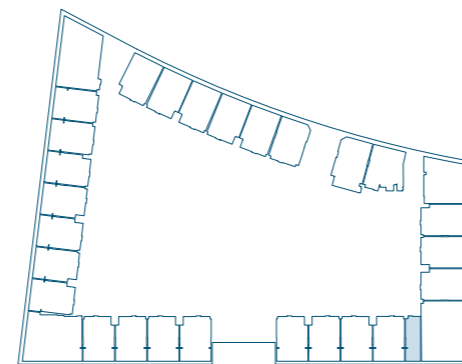
FLAT DESIGN COMPONENTS	
KITCHEN	6 m ²
BATH	4 m ²
LAUNDRY	1 m ²
STUDIO	18 m ²

Studio | Type 02



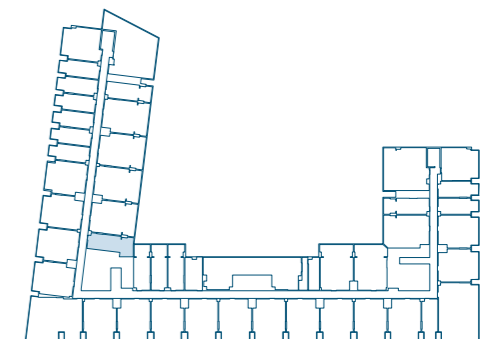
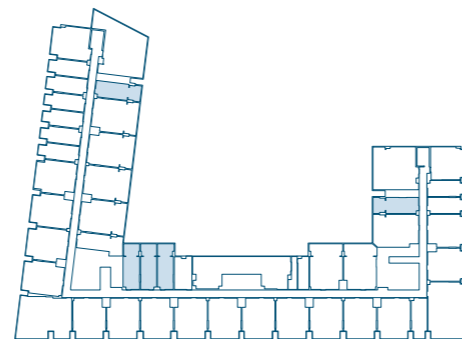
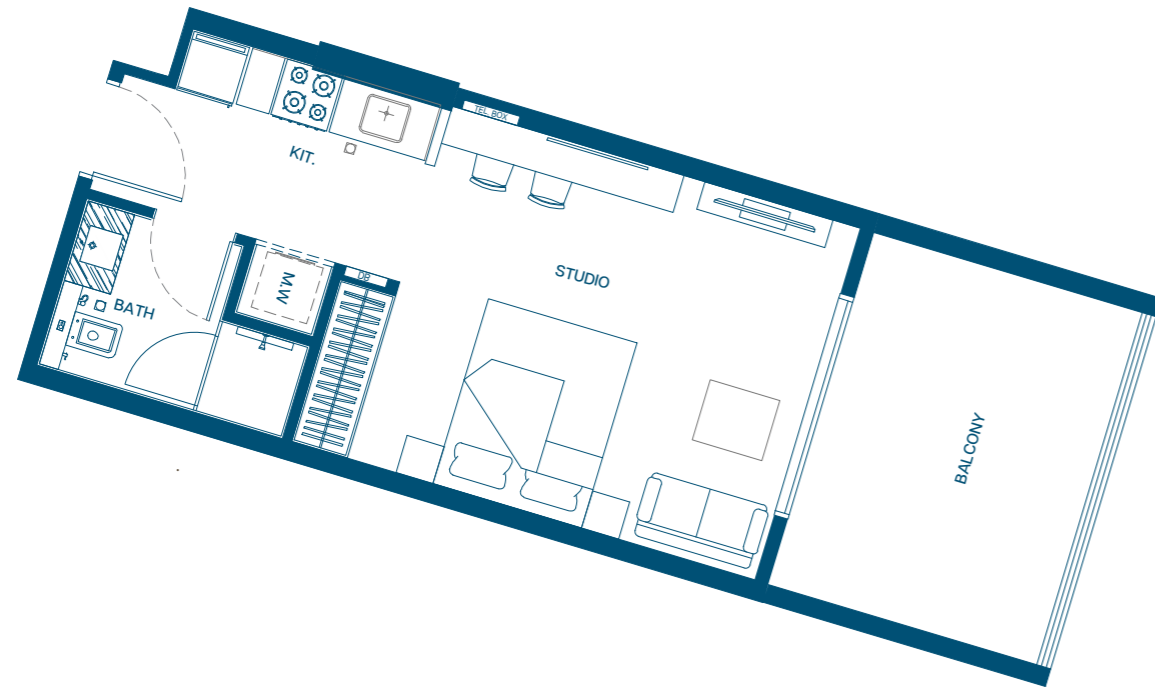
AREA	SQ.M	SQ.FT
SUITE AREA	31.29 m ²	336.81 ft ²
BALCONY AREA	4.64 m ²	49.94 ft ²
TOTAL UNITE AREA	35.93 m ²	386.75 ft ²

FLAT DESIGN COMPONENTS	
KITCHEN	6 m ²
BATH	4 m ²
LAUNDRY	1 m ²
STUDIO	18 m ²



Studio | Type 03

Studio | Type 04



AREA	SQ.M	SQ.FT
SUITE AREA	31.24 m ²	336.27 ft ²
BALCONY AREA	11.91 m ²	128.20 ft ²
TOTAL UNITE AREA	43.15 m ²	464.47 ft ²

FLAT DESIGN COMPONENTS	
KITCHEN	6 m'
BATH	4 m'
LAUNDRY	1 m'
STUDIO	18 m'

AREA	SQ.M	SQ.FT
SUITE AREA	31.37 m ²	337.67 ft ²
BALCONY AREA	15.26 m ²	164.26 ft ²
TOTAL UNITE AREA	43.63 m ²	501.93 ft ²

FLAT DESIGN COMPONENTS	
KITCHEN	6 m'
BATH	4 m'
LAUNDRY	1 m'
STUDIO	18 m'

Disclaimer: 1. All room dimensions are measured to structural elements and exclude wall finishes and construction tolerances. 2. All dimensions have been provided by our consultant architects. 3. All materials, dimensions and drawings are approximate. Information is subject to change without notice. 4. Actual suite area may vary from the stated area. Drawings not to scale. The developer reserves the right to make revisions. 5. Calculation of suite area is measured as the area bounded by the centre line of demising or partition walls separating one unit from another unit, the exterior face of all exterior walls, and the exterior face of the corridor wall enclosing the adjoining unit. 6. Calculation of balcony area is measured as the area bounded by the centre line of demising or partition walls separating one unit from another unit, the outmost face of the enclosing guard and the external face of the adjoining balcony. 7. The units are measured at typical floor in the building. Columns may vary in size depending on the floor level. 8. For each unit type, unit sizes and details might be slightly different. Please refer to the sales and purchase agreement for the actual size of each specific unit.

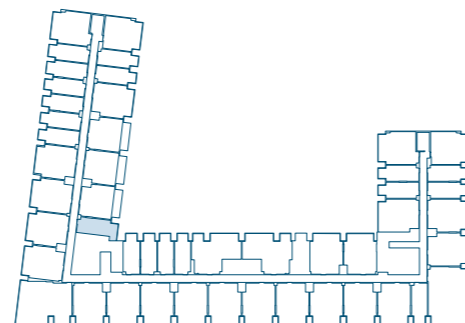
توضيح: 1. أبعاد الغرف يتم قياسها طبقاً للمعيار الهيكلي مع استبعاد تشطيبات الجدران ودرجة تحمل الدناب. 2. جميع القياسات تم تزويدها من قبل المهندسين المعماريين الاستشاريين لدينا. 3. جميع المواد والأبعاد والرسومات تقريبية، تخضع المعلومات للتغيير دون إشعار مسبق. 4. قد تختلف منطقة الجناح الفعلي عن المساحة المذكورة. الرسومات لا يتم توسيع نطاقها. يحتفظ المطور بالحقوق في إجراء التغييرات. 5. يتم قياس حساب منطقة الجناح كمنطقة يتحدها الخط المركزي للجدران الفاصلة أو الفاصلة التي تفصل وحدة عن وحدة أخرى، وأوجه الخارجي لجميع الجدران الخارجية، وأوجه الخارجي الجدار المحيطة بوحدة الجوار، 6. يتم قياس منطقة الشرفة علىها المنطقة التي يتحدها الخط المركزي للجدران الفاصلة أو الفاصلة التي تفصل وحدة عن وحدة أخرى، وأوجه الأبعاد للخارج المرصق وأوجه الخارجي للشرفة الجوار، 7. يتم قياس الوحدات في المخطط المعماري في المبنى، قد تختلف الأبعاد في الحجم حسب مستوى المخطط. 8. قد تكون أبعاد الوحدات والفاصل بينها مختلفة وذلك حسب نوع الوحدة. يرجى الرجوع إلى اتفاقية البيع والشراء لمعرفة الحجم الفعلي لكل وحدة.

Studio | Type 05

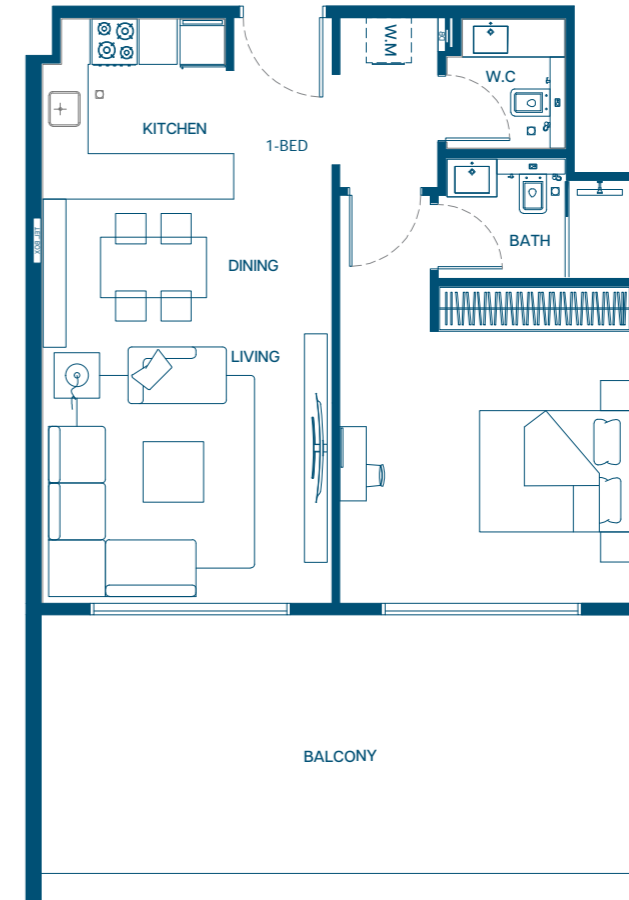


AREA	SQ.M	SQ.FT
SUITE AREA	31.37 m ²	337.67 ft ²
BALCONY AREA	7.36 m ²	79.22 ft ²
TOTAL UNITE AREA	38.73 m ²	416.89 ft ²

FLAT DESIGN COMPONENTS	
KITCHEN	6 m ²
BATH	4 m ²
LAUNDRY	1 m ²
STUDIO	18 m ²

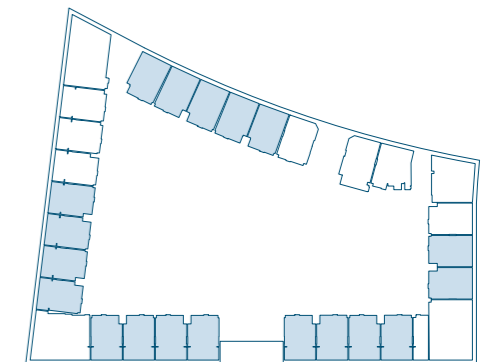


1 Bedroom | Type 01



AREA	SQ.M	SQ.FT
SUITE AREA	61.48 m ²	661.77 ft ²
BALCONY AREA	31.33 m ²	337.24 ft ²
TOTAL UNITE AREA	92.81 m ²	999.01 ft ²

FLAT DESIGN COMPONENTS	
M.BATH	4 m ²
M.BEDROOM	17 m ²
W.C	3 m ²
KITCHEN	6 m ²
CORRIDOR	5 m ²
LIVING & DINING	21 m ²

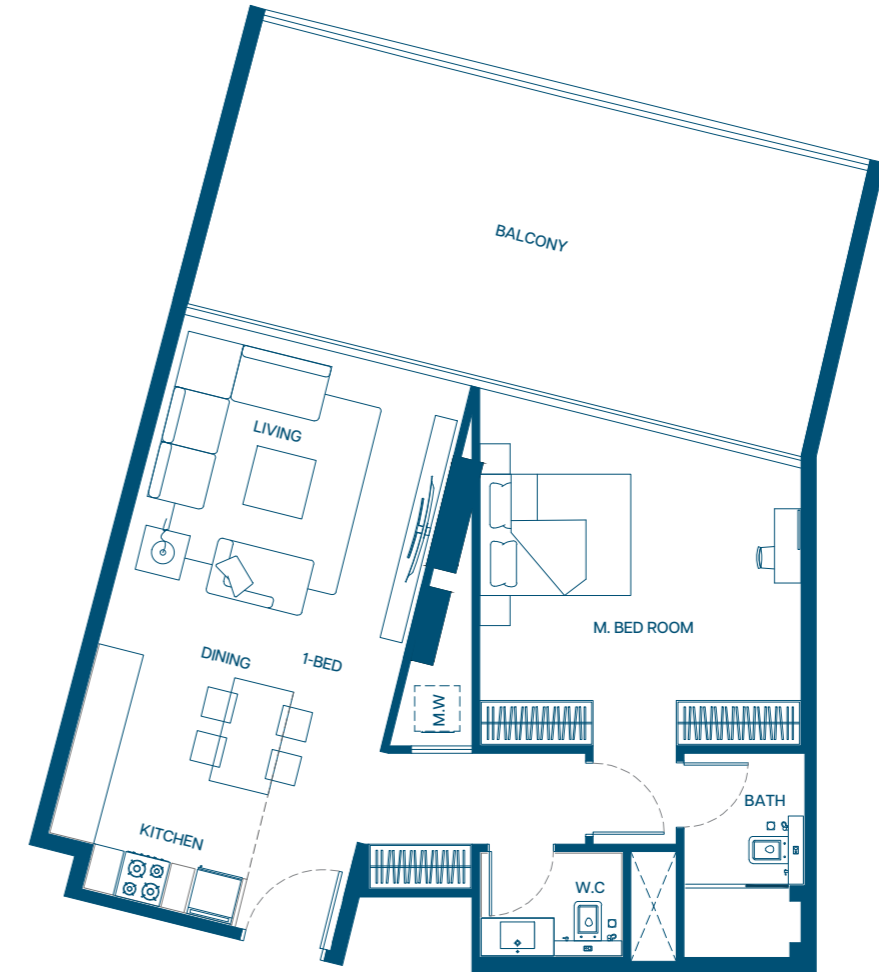
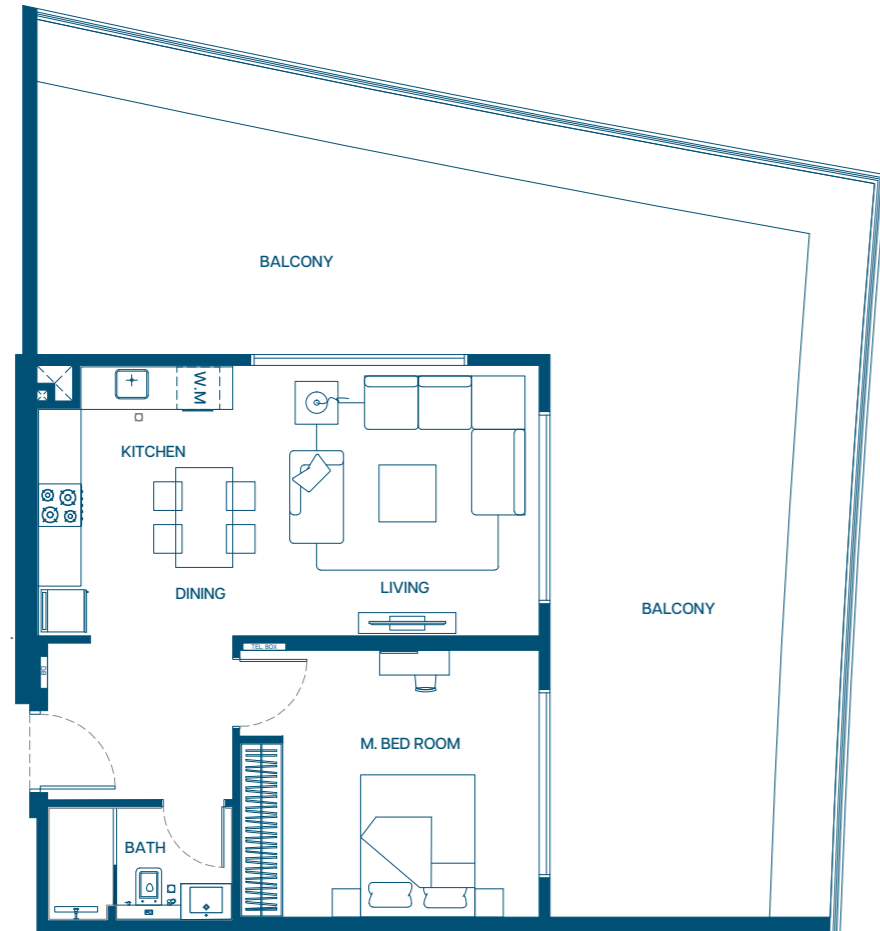


AN OPENNESS TO
NEW EXPERIENCE



1 Bedroom | Type 02

1 Bedroom | Type 03

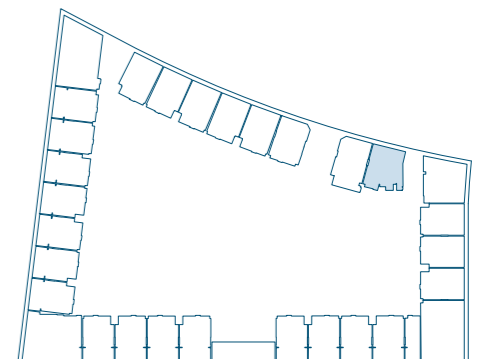
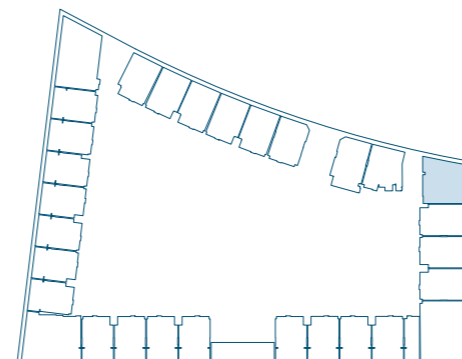


AREA	SQ.M	SQ.FT
SUITE AREA	56.70 m ²	610.32 ft ²
BALCONY AREA	77.14 m ²	830.33 ft ²
TOTAL UNITE AREA	133.84 m ²	1440.65 ft ²

FLAT DESIGN COMPONENTS	
BATH	4 m ²
M.BEDROOM	16 m ²
KITCHEN & DINING	11 m ²
CORRIDOR	6 m ²
LIVING	15 m ²

AREA	SQ.M	SQ.FT
SUITE AREA	68.41 m ²	736.37 ft ²
BALCONY AREA	33.66 m ²	362.32 ft ²
TOTAL UNITE AREA	102.07 m ²	1098.68 ft ²

FLAT DESIGN COMPONENTS	
M.BATH	4 m ²
M.BEDROOM	19 m ²
W.C	3 m ²
KITCHEN & DINING	8 m ²
CORRIDOR	9 m ²
LAUNDRY	1 m ²
LIVING	18 m ²



Disclaimer: 1. All room dimensions are measured to structural elements and exclude wall finishes and construction tolerances. 2. All dimensions have been provided by our consultant architects. 3. All materials, dimensions and drawings are approximate. Information is subject to change without notice. 4. Actual suite area may vary from the stated area. Drawings not to scale. The developer reserves the right to make revisions. 5. Calculation of suite area is measured as the area bounded by the centre line of demising or partition walls separating one unit from another unit, the exterior face of all exterior walls, and the exterior face of the corridor wall enclosing the adjoining unit. 6. Calculation of balcony area is measured as the area bounded by the centre line of demising or partition walls separating one unit from another unit, the outmost face of the enclosing guard and the external face of the adjoining balcony. 7. The units are measured at typical floor in the building. Columns may vary in size depending on the floor level. 8. For each unit type, unit sizes and details might be slightly different. Please refer to the sales and purchase agreement for the actual size of each specific unit.

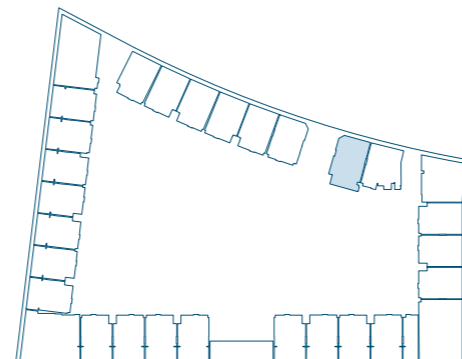
توضيح: 1. أبعاد الغرف يتم قياسها طبقاً للمعيار الهيكلية مع استبعاد تشطيبات الجدران ودرجة تحمل الدباب. 2. جميع القياسات تم تزويدها من قبل المهندسين المعماريين الاستشاريين لدينا. 3. جميع المواد والأبعاد والرسومات تقريبية، تخضع المعلومات للتغيير دون إشعار مسبق. 4. قد تختلف منطقة الجناح الفعلي عن المساحة المذكورة. الرسومات لا يتم توسيع نطاقها. يحتفظ المطور بالحق في إجراء التغييرات. 5. يتم قياس مساحة الجناح كمنطقة يحدها الخط المركزي للجدران الفاصلة أو الفاصلة التي تفصل وحدة عن وحدة أخرى، وأوجه الجدران الخارجية، وأوجه الجدران المحيطة بوحدة الجوار، 6. يقاس حساب منطقة الشرفة على لها المنطقة التي يحدها الخط المركزي للجدران الفاصلة أو الفاصلة التي تفصل وحدة عن وحدة أخرى، وأوجه الأبنية للجدران المرصق وأوجه الجدران لشرفة الجوار، 7. يتم قياس الوحدات في الطابق النموذجي في المبني، قد تختلف الأبعاد في الحجم حسب مستوى الطابق. 8. قد تكون أبعاد الوحدات والفاصل المتباعدة بها مختلفة وذلك حسب نوع الوحدة. يرجى الرجوع إلى اتفاقية البيع والشراء لمعرفة الحجم الفعلي لكل وحدة.

1 Bedroom | Type 04

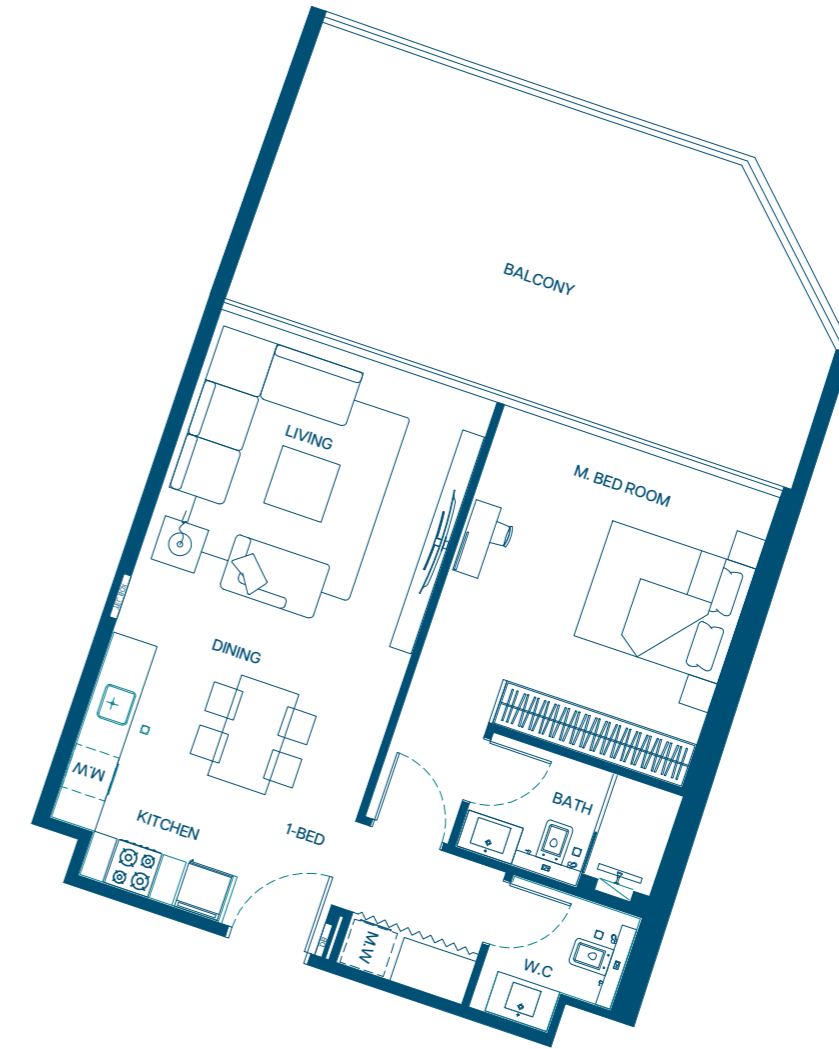


AREA	SQ.M	SQ.FT
SUITE AREA	76.25 m ²	820.75 ft ²
BALCONY AREA	29.92 m ²	322.16 ft ²
TOTAL UNITE AREA	106.18 m ²	1142.91 ft ²

FLAT DESIGN COMPONENTS	
M.BATH	5 m ²
M.BEDROOM	25 m ²
W.C	3 m ²
KITCHEN & DINING	8 m ²
CORRIDOR	8 m ²
LAUNDRY	4 m ²
FOYER	4 m ²
LIVING	18 m ²

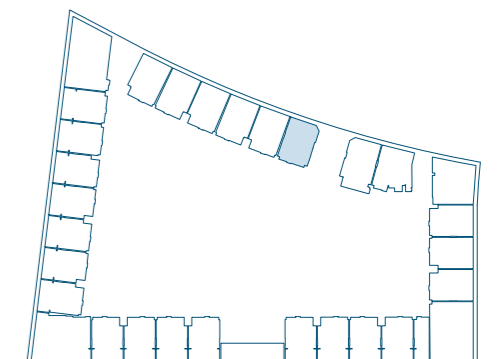


1 Bedroom | Type 05



AREA	SQ.M	SQ.FT
SUITE AREA	63.27 m ²	681.04 ft ²
BALCONY AREA	29.93 m ²	322.17 ft ²
TOTAL UNITE AREA	93.20 m ²	1003.20 ft ²

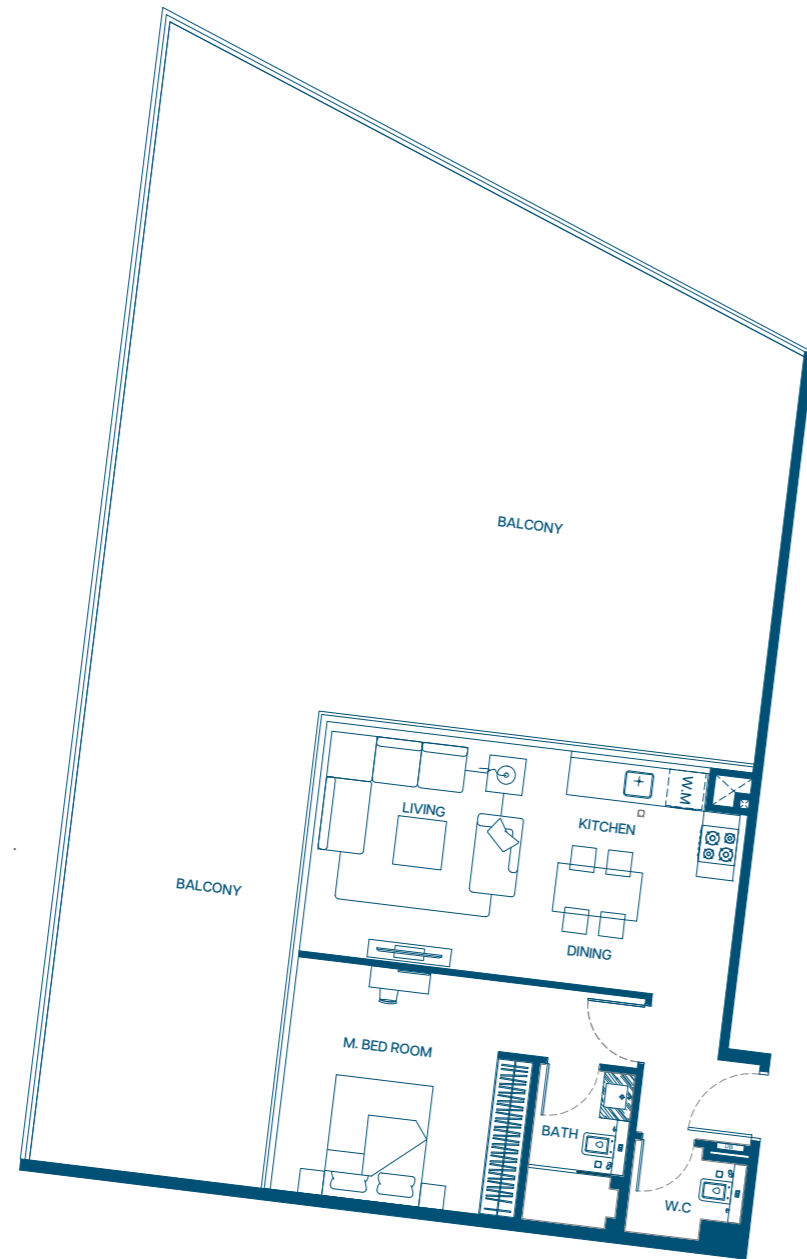
FLAT DESIGN COMPONENTS	
M.BATH	4 m ²
M.BEDROOM	18 m ²
W.C	3 m ²
KITCHEN & DINING	8 m ²
CORRIDOR	7 m ²
LAUNDRY	1 m ²
LIVING	17 m ²



Disclaimer: 1. All room dimensions are measured to structural elements and exclude wall finishes and construction tolerances. 2. All dimensions have been provided by our consultant architects. 3. All materials, dimensions and drawings are approximate. Information is subject to change without notice. 4. Actual suite area may vary from the stated area. Drawings not to scale. The developer reserves the right to make revisions. 5. Calculation of suite area is measured as the area bounded by the centre line of demising or partition walls separating one unit from another unit, the exterior face of all exterior walls, and the exterior face of the corridor wall enclosing the adjoining unit. 6. Calculation of balcony area is measured as the area bounded by the centre line of demising or partition walls separating one unit from another unit, the outmost face of the enclosing guard and the external face of the adjoining balcony. 7. The units are measured at typical floor in the building. Columns may vary in size depending on the floor level. 8. For each unit type, unit sizes and details might be slightly different. Please refer to the sales and purchase agreement for the actual size of each specific unit.

توضيح: 1. أبعاد الغرف يتم قياسها طبقاً للمواصفات الهيكلية مع استبعاد تشطيبات الجدران ودرجة تحمل الدباب. 2. جميع القياسات تم تزويدها من قبل المهندسين المعماريين الاستشاريين لدينا. 3. جميع المواد والأبعاد والرسومات تقريبية، تخضع المعلومات للتغيير دون إشعار مسبق. 4. قد تختلف منطقة الجناح الفعلي عن المساحة المذكورة. الرسومات لا يتم توسيع نطاقها. يحتفظ المطور بالحق في إجراء التغييرات. 5. يتم قياس مساحة الجناح كمنطقة يتحدها الخط المركزي للجدران الفاصلة أو الفاصلة التي تفصل وحدة عن وحدة أخرى، وأوجه الخارجي لجميع الجدران الخارجية، وأوجه الخارجي الجدار المحيطة بوحدة الجناحة. 6. يقاس حساب منطقة الشرفة علىها المنطقة التي يتحدها الخط المركزي للجدران الفاصلة أو الفاصلة التي تفصل وحدة عن وحدة أخرى، وأوجه الأبدع للخارج المرصق وأوجه الخارجي للشرفة الجناحة. 7. يتم قياس الوحدات في العنق في النموذج في المباني. قد تختلف الأبعاد في الحجم حسب مستوى العنق. 8. قد تكون أبعاد الوحدات والفاصل المتغيرة بما يتخلفه وذلك حسب نوع الوحدة. يرجى الرجوع إلى اتفاقية البيع والشراء لمعرفة الحجم الفعلي لكل وحدة.

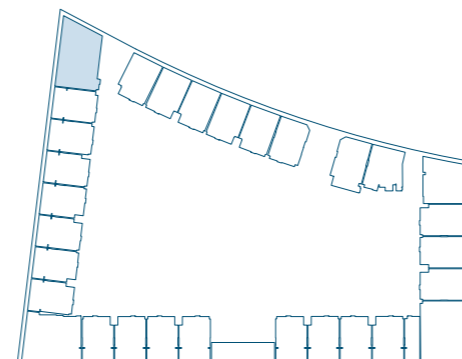
1 Bedroom | Type 06



AREA	SQ.M	SQ.FT
SUITE AREA	59.23 m ²	637.55 ft ²
BALCONY AREA	131.90 m ²	1419.77 ft ²
TOTAL UNITE AREA	191.13 m ²	2057.32 ft ²

FLAT DESIGN COMPONENTS

M.BATH	4 m ²
M.BEDROOM	18 m ²
W.C	3 m ²
KITCHEN & DINING	8 m ²
CORRIDOR	5 m ²
FOYER	3 m ²
LIVING	15 m ²



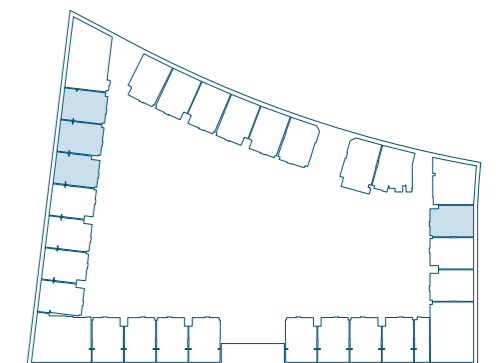
1 Bedroom | Type 07



AREA	SQ.M	SQ.FT
SUITE AREA	62.51 m ²	672.86 ft ²
BALCONY AREA	31.66 m ²	340.79 ft ²
TOTAL UNITE AREA	94.17 m ²	1013.65 ft ²

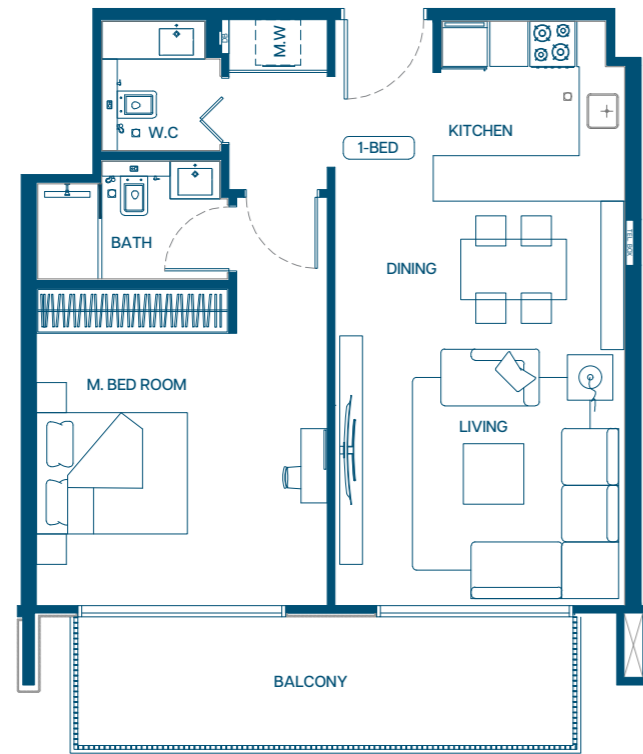
FLAT DESIGN COMPONENTS

BATH	5 m ²
M.BEDROOM	20 m ²
LAUNDRY	1 m ²
KITCHEN & DINING	7 m ²
CORRIDOR	6 m ²
LIVING	18 m ²



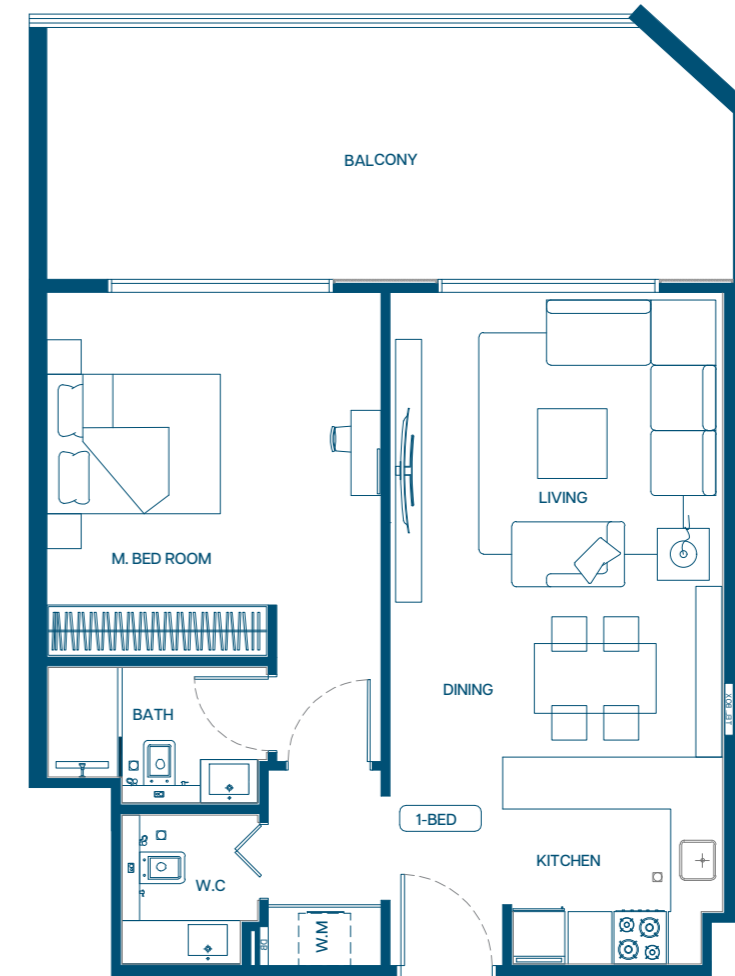
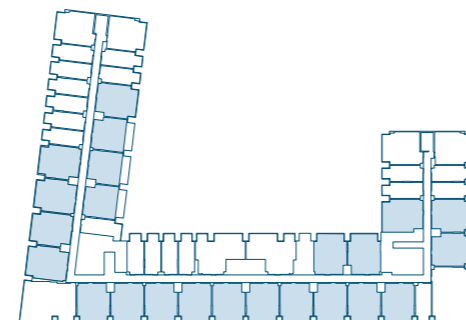
1 Bedroom | Type 08

1 Bedroom | Type 09



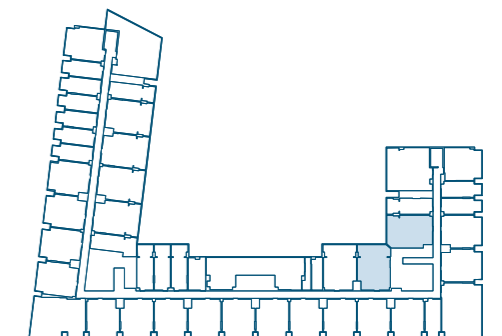
AREA	SQ.M	SQ.FT
SUITE AREA	61.38 m ²	660.69 ft ²
BALCONY AREA	11.64 m ²	125.29 ft ²
TOTAL UNITE AREA	73.02 m ²	785.99 ft ²

FLAT DESIGN COMPONENTS	
M.BATH	4 m ²
M.BEDROOM	18 m ²
W.C	3 m ²
LAUNDRY	1 m ²
KITCHEN	6 m ²
CORRIDOR	5 m ²
LIVING & DINING	21 m ²



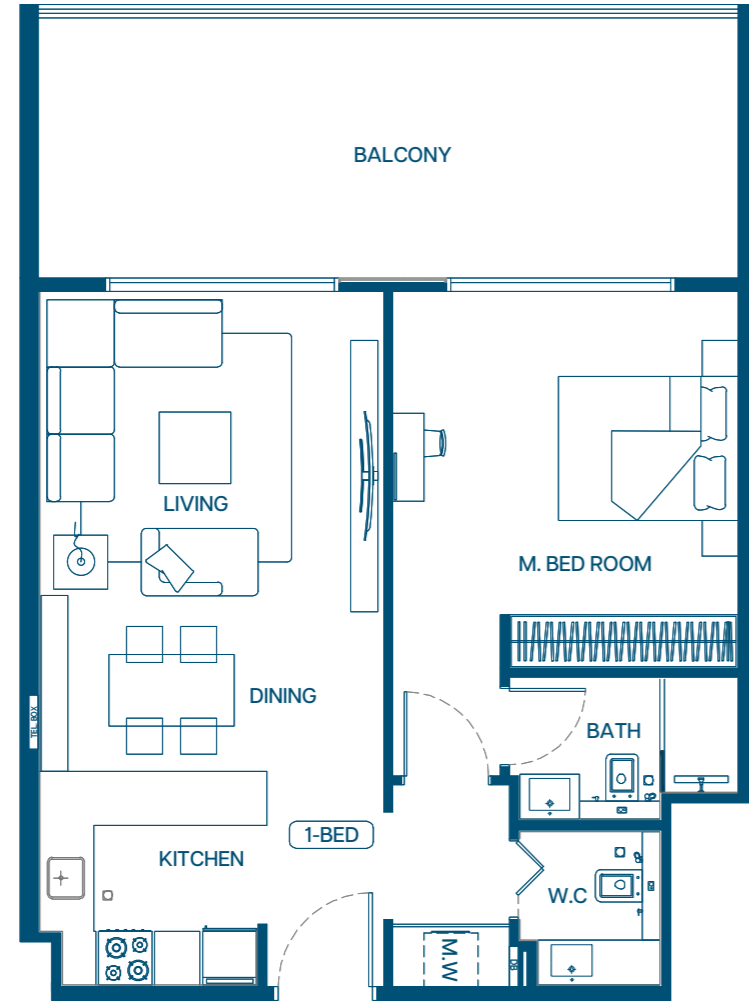
AREA	SQ.M	SQ.FT
SUITE AREA	61.72 m ²	664.35 ft ²
BALCONY AREA	23.44 m ²	252.31 ft ²
TOTAL UNITE AREA	85.16 m ²	916.65 ft ²

FLAT DESIGN COMPONENTS	
M.BATH	4 m ²
M.BEDROOM	18 m ²
W.C	3 m ²
LAUNDRY	1 m ²
KITCHEN	6 m ²
CORRIDOR	5 m ²
LIVING & DINING	21 m ²



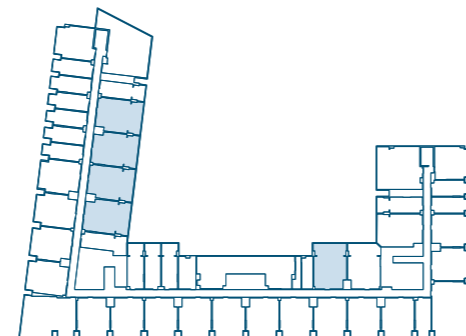
1 Bedroom | Type 10

1 Bedroom | Type 11



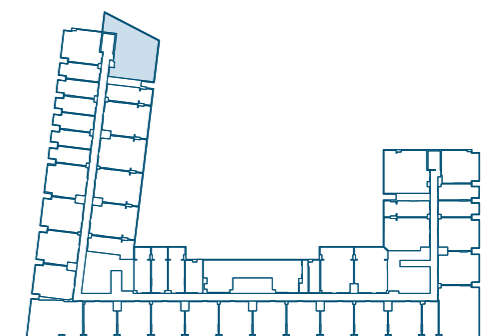
AREA	SQ.M	SQ.FT
SUITE AREA	61.25 m ²	659.30 ft ²
BALCONY AREA	24.25 m ²	261.03 ft ²
TOTAL UNITE AREA	85.50 m ²	920.32 ft ²

FLAT DESIGN COMPONENTS	
M.BATH	4 m ²
M.BEDROOM	18 m ²
W.C	3 m ²
LAUNDRY	1 m ²
KITCHEN	5 m ²
CORRIDOR	6 m ²
LIVING & DINING	21 m ²



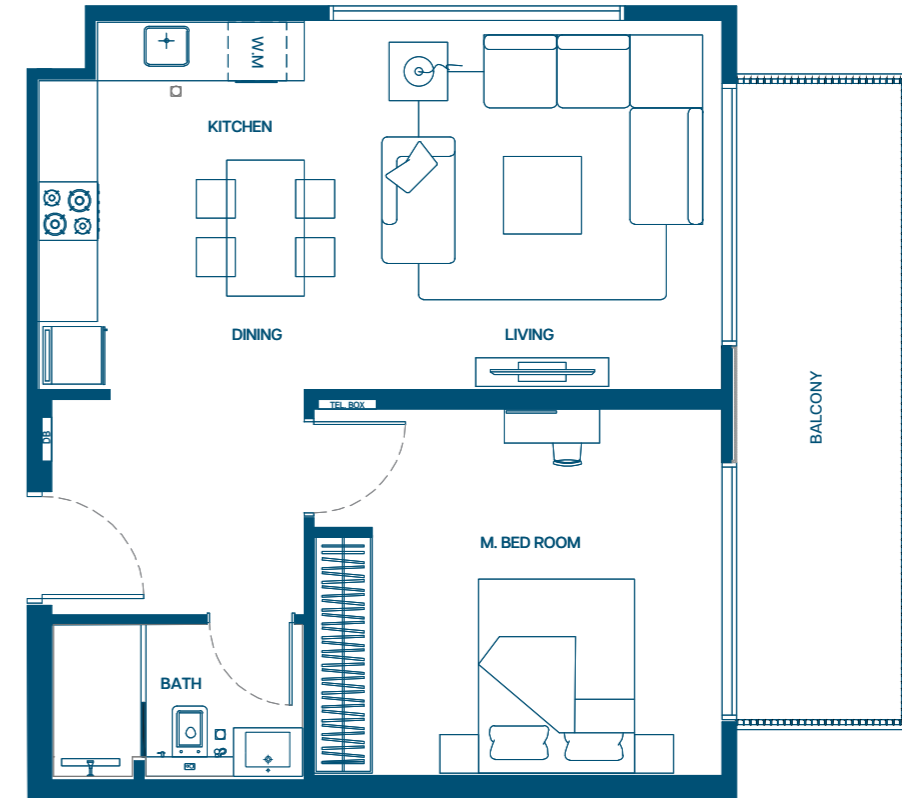
AREA	SQ.M	SQ.FT
SUITE AREA	75.33 m ²	810.85 ft ²
BALCONY AREA	59.44 m ²	639.81 ft ²
TOTAL UNITE AREA	134.77 m ²	1450.66 ft ²

FLAT DESIGN COMPONENTS	
M.BATH	5 m ²
M.BEDROOM	21 m ²
W.C	3 m ²
FOYER	4 m ²
KITCHEN	9 m ²
CORRIDOR	2 m ²
LIVING & DINING	26 m ²



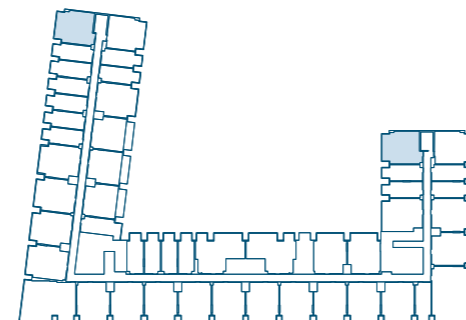
1 Bedroom | Type 12

1 Bedroom | Type 13



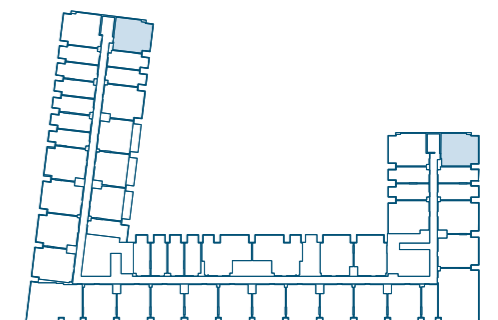
AREA	SQ.M	SQ.FT
SUITE AREA	58.82 m ²	633.14 ft ²
BALCONY AREA	11.38 m ²	122.49 ft ²
TOTAL UNITE AREA	70.20 m ²	755.63 ft ²

FLAT DESIGN COMPONENTS	
M.BATH	4 m ²
M.BEDROOM	18 m ²
W.C	3 m ²
FOYER	3 m ²
KITCHEN & DINING	7 m ²
CORRIDOR	5 m ²
LIVING	15 m ²



AREA	SQ.M	SQ.FT
SUITE AREA	56.61 m ²	609.35 ft ²
BALCONY AREA	11.64 m ²	125.29 ft ²
TOTAL UNITE AREA	68.25 m ²	734.64 ft ²

FLAT DESIGN COMPONENTS	
BATH	4 m ²
M.BEDROOM	16 m ²
KITCHEN & DINING	10 m ²
CORRIDOR	6 m ²
LIVING	16 m ²

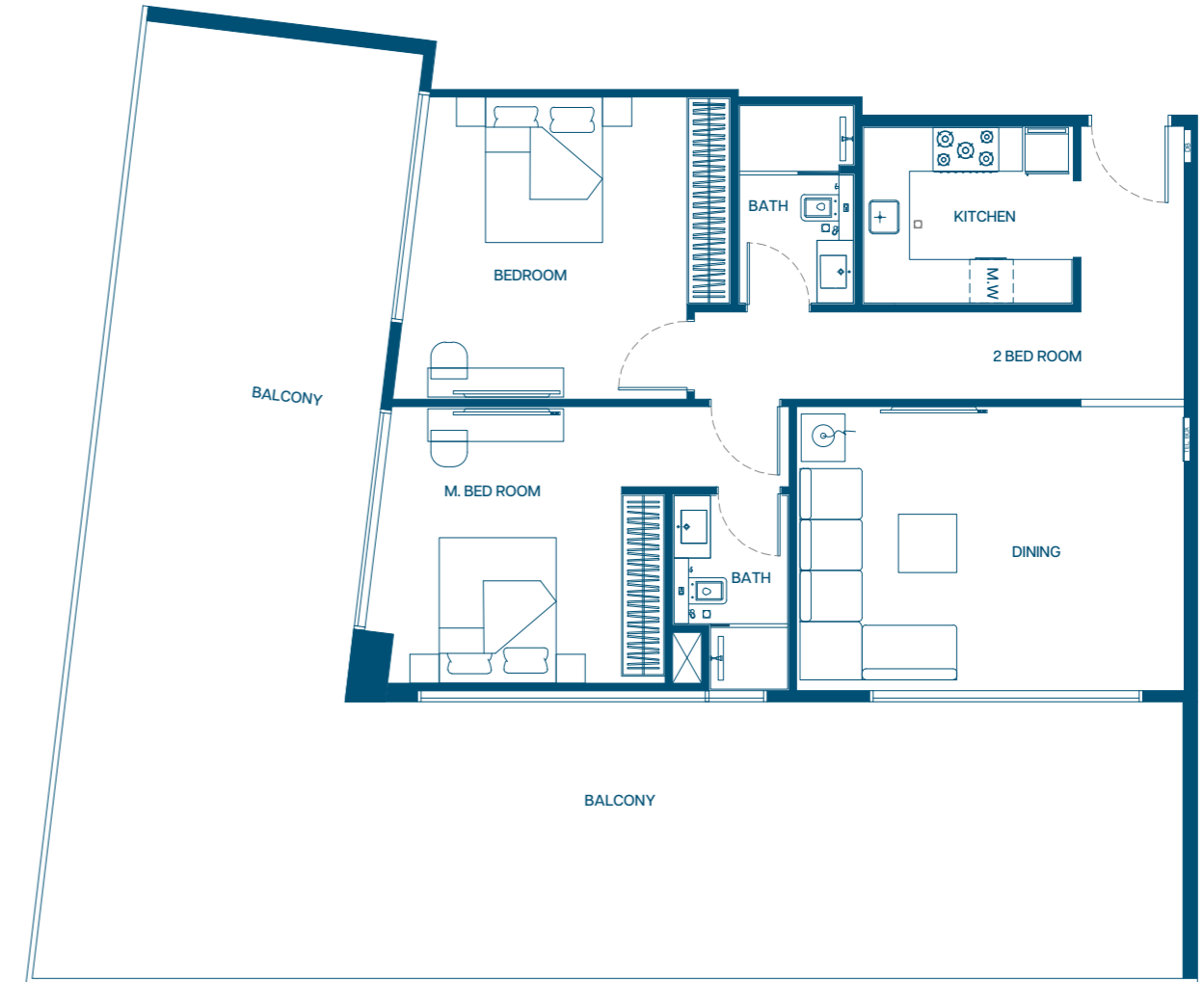
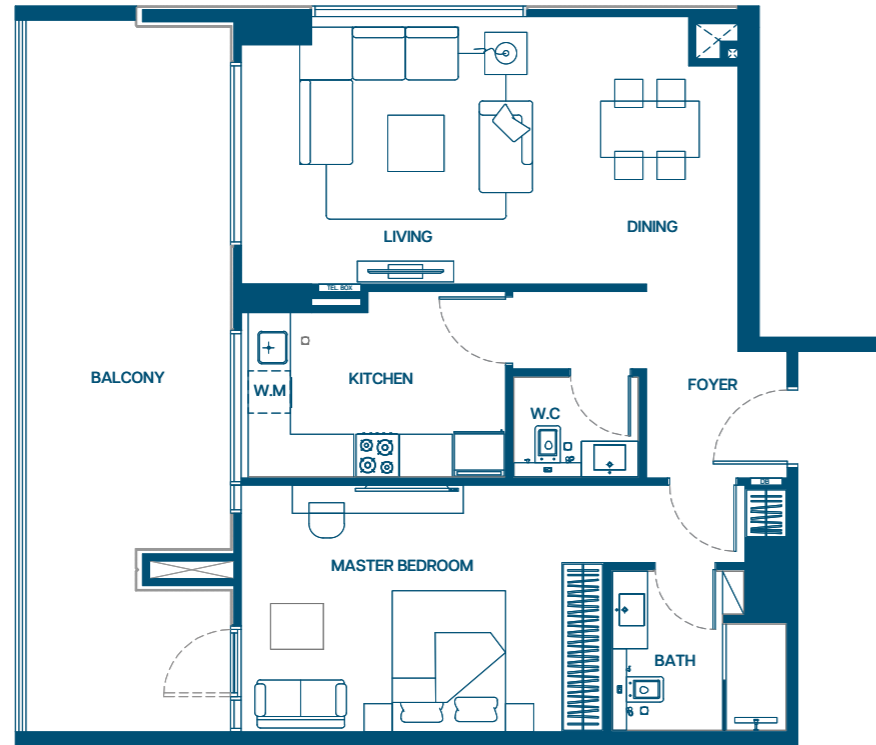


THE WONDERS INHERENT
IN THE MUNDANE



1 Bedroom | Type 14

2 Bedroom | Type 01

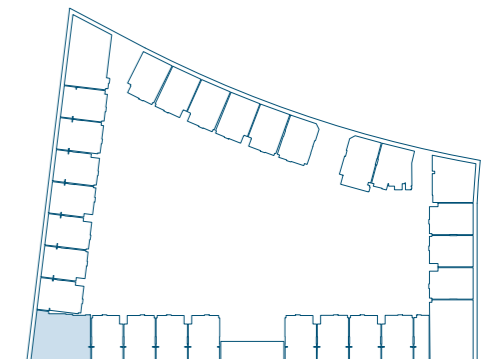
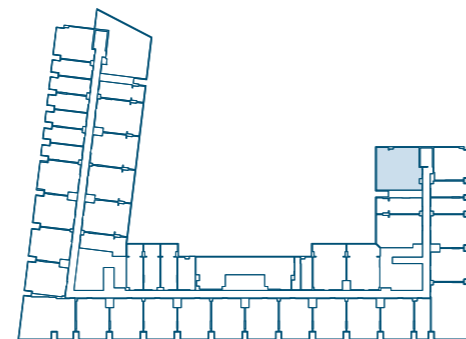


AREA	SQ.M	SQ.FT
SUITE AREA	77.43 m ²	833.46 ft ²
BALCONY AREA	30.43 m ²	327.55 ft ²
TOTAL UNITE AREA	107.86 m ²	1161.01 ft ²

FLAT DESIGN COMPONENTS	
M.BATH	5 m ²
M.BEDROOM	21 m ²
W.C	3 m ²
KITCHEN	10 m ²
CORRIDOR	3 m ²
FOYER	4 m ²
LIVING & DINNING	26 m ²

AREA	SQ.M	SQ.FT
SUITE AREA	89.26 m ²	960.79 ft ²
BALCONY AREA	98.12 m ²	1056.16 ft ²
TOTAL UNITE AREA	187.38 m ²	2016.98 ft ²

FLAT DESIGN COMPONENTS	
M.BATH	4 m ²
M.BEDROOM	17 m ²
BATH	4 m ²
BEDROOM	18 m ²
KITCHEN	7 m ²
CORRIDOR	6 m ²
FOYER	5 m ²
LIVING & DINNING	21 m ²

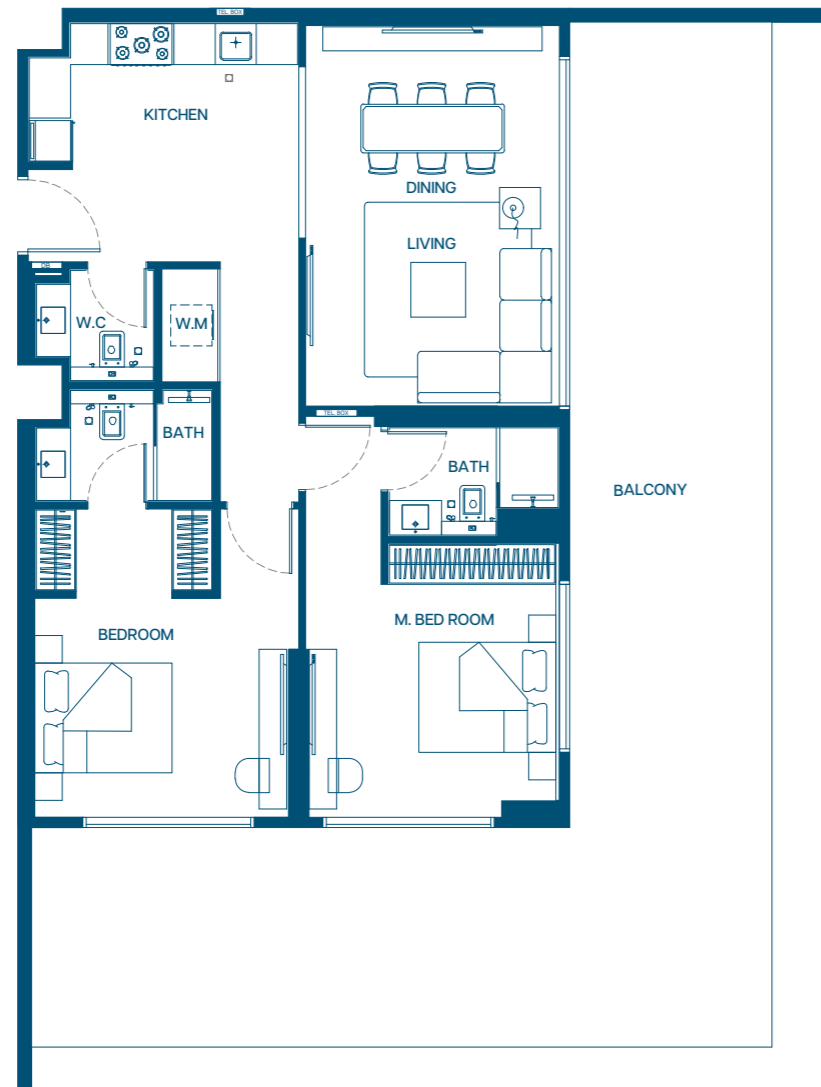


Disclaimer: 1. All room dimensions are measured to structural elements and exclude wall finishes and construction tolerances. 2. All dimensions have been provided by our consultant architects. 3. All materials, dimensions and drawings are approximate. Information is subject to change without notice. 4. Actual suite area may vary from the stated area. Drawings not to scale. The developer reserves the right to make revisions. 5. Calculation of suite area is measured as the area bounded by the centre line of demising or partition walls separating one unit from another unit, the exterior face of all exterior walls, and the exterior face of the corridor wall enclosing the adjoining unit. 6. Calculation of balcony area is measured as the area bounded by the centre line of demising or partition walls separating one unit from another unit, the outmost face of the enclosing guard and the external face of the adjoining balcony. 7. The units are measured at typical floor in the building. Columns may vary in size depending on the floor level. 8. For each unit type, unit sizes and details might be slightly different. Please refer to the sales and purchase agreement for the actual size of each specific unit.

توضيح: 1. أبعاد الغرف يتم قياسها طبقاً للمواصفات الهيكلية مع استبعاد تشطيبات الجدران ووردة تحمل الدباب. 2. جميع القياسات تم تزويدها من قبل المهندسين المعماريين الاستشاريين لدينا. 3. جميع المواد والأبعاد والرسومات تقريبية، تخضع المعلومات للتغيير دون إشعار مسبق. 4. قد تختلف منطقة الجناح الفعلي عن المساحة المذكورة. الرسومات لا يتم توسيع نطاقها. يحتفظ المطور بالحقوق في إجراء التغييرات. 5. يتم قياس مساحة الجناح كمنطقة يتحدها الخط المركزي للجدران الفاصلة أو الفاصلة التي تفصل وحدة عن وحدة أخرى، وأوجه الجدران الخارجية، وأوجه الجدران المحيطة بوحدة الجنازة. 6. يقاس حساب منطقة الشرفة على المنطقة التي يتحدها الخط المركزي للجدران الفاصلة أو الفاصلة التي تفصل وحدة عن وحدة أخرى، وأوجه الأبنية للجدران المحيطة بالوحدة الجنازة. 7. يتم قياس الوحدات في الطابق النموذجي في المباني. قد تختلف الأبعاد في الحجم حسب مستوى الطابق. 8. قد تكون أبعاد الوحدات والفاصل المتغيرة بها مختلفة وذلك حسب نوع الوحدة. يرجى الرجوع إلى اتفاقية البيع والشراء لمعرفة الحجم الفعلي لكل وحدة.

2 Bedroom | Type 02

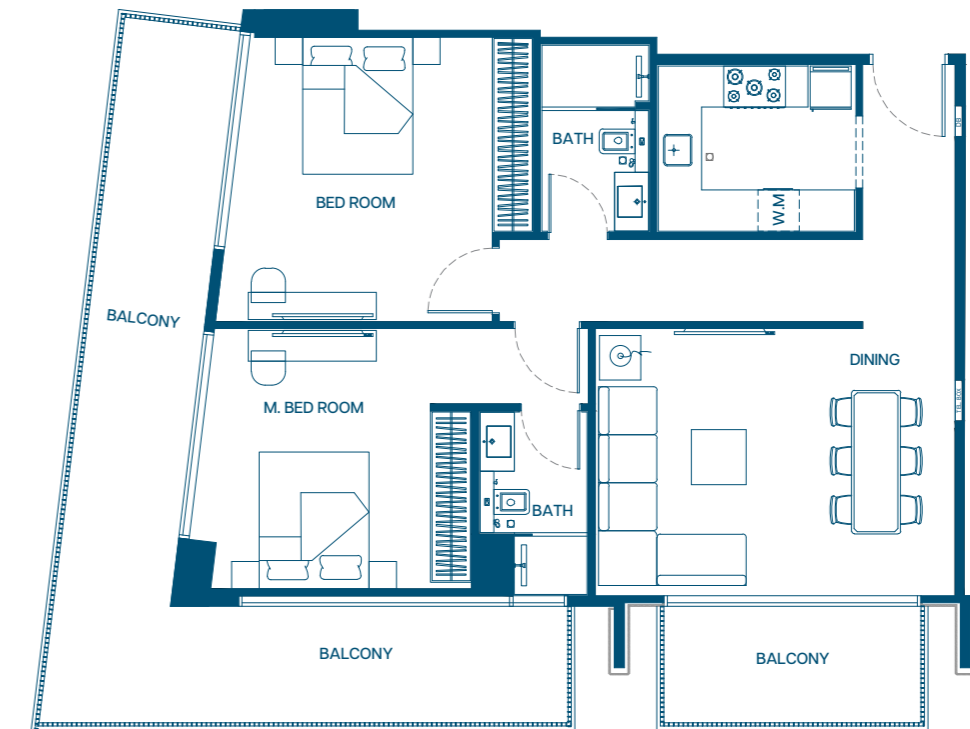
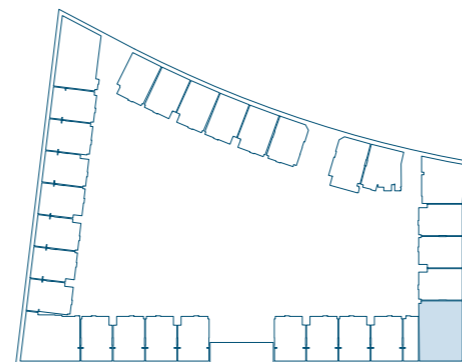
2 Bedroom | Type 03



AREA	SQ.M	SQ.FT
SUITE AREA	91.45 m ²	984.37 ft ²
BALCONY AREA	92.31 m ²	993.62 ft ²
TOTAL UNITE AREA	183.76 m ²	1977.99 ft ²

FLAT DESIGN COMPONENTS

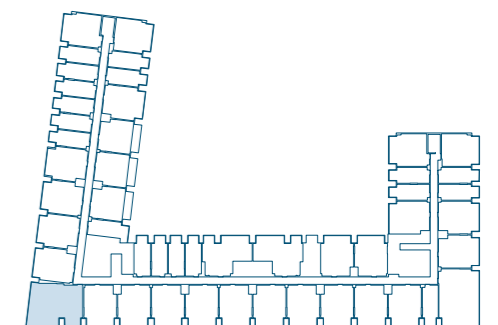
M.BATH	4 m ²
M.BEDROOM	17 m ²
M.BATH	4 m ²
M.BEDROOM	17 m ²
KITCHEN	8 m ²
FOYER	4 m ²
W.C	3 m ²
LAUNDRY	1 m ²
CORRIDOR	6 m ²
LIVING	21 m ²



AREA	SQ.M	SQ.FT
SUITE AREA	88.54 m ²	953.04 ft ²
BALCONY AREA	36.14 m ²	389.01 ft ²
TOTAL UNITE AREA	124.68 m ²	1342.06 ft ²

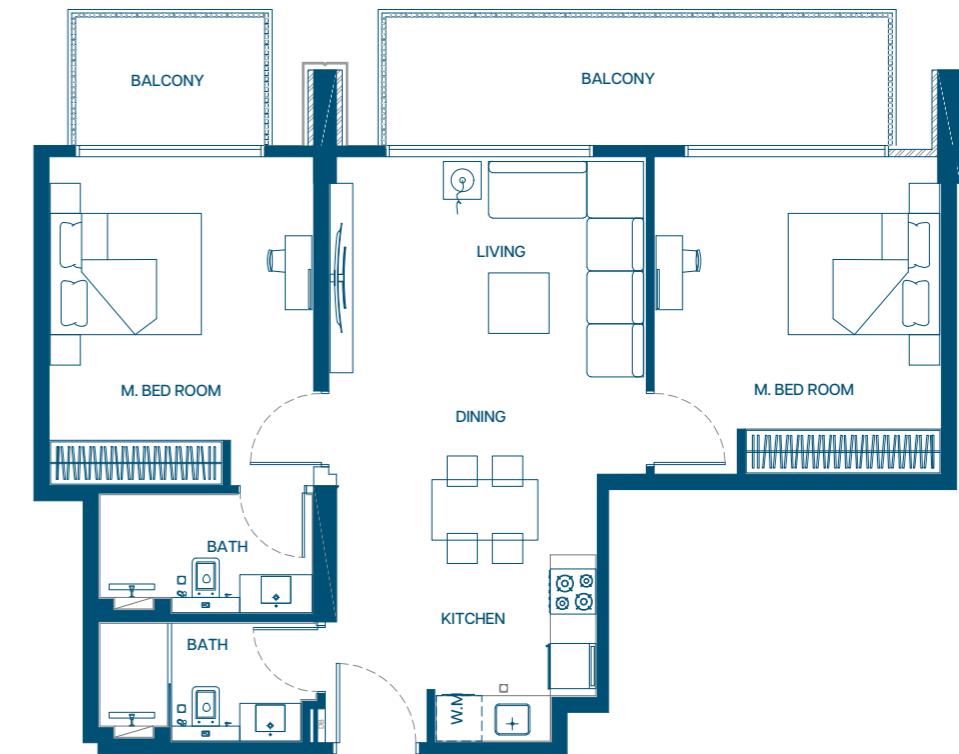
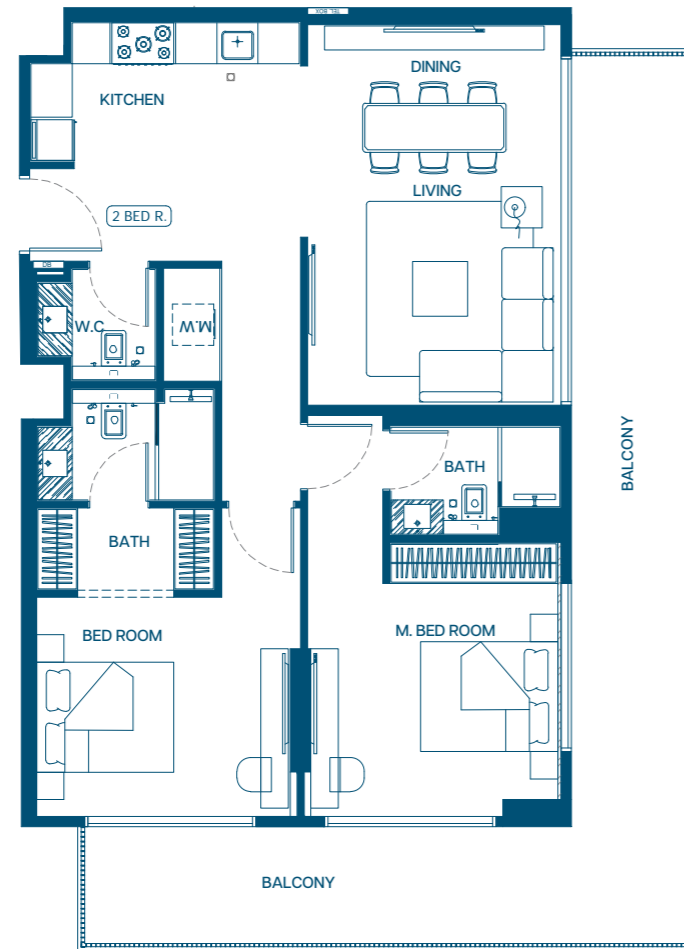
FLAT DESIGN COMPONENTS

M.BATH	4 m ²
M.BEDROOM	17 m ²
BATH	4 m ²
BEDROOM	18 m ²
KITCHEN	7 m ²
FOYER	5 m ²
CORRIDOR	6 m ²
LIVING & DINNING	21 m ²



2 Bedroom | Type 04

2 Bedroom | Type 05



AREA	SQ.M	SQ.FT
SUITE AREA	91.45 m ²	984.37 ft ²
BALCONY AREA	35.58 m ²	382.98 ft ²
TOTAL UNITE AREA	127.03 m ²	1367.35 ft ²

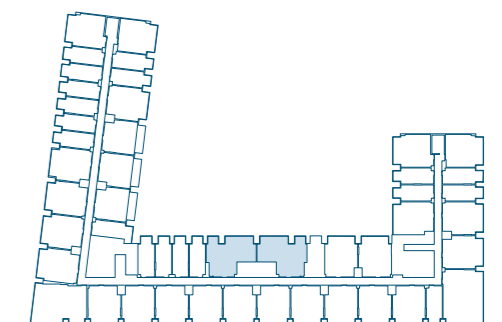
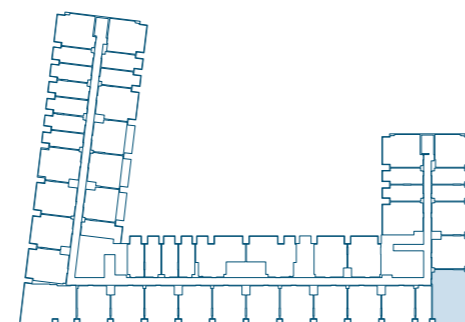
FLAT DESIGN COMPONENTS

M.BATH	4 m ²
M.BEDROOM	17 m ²
M.BATH	4 m ²
M.BEDROOM	17 m ²
KITCHEN	9 m ²
FOYER	4 m ²
W.C	3 m ²
LAUNDRY	1 m ²
CORRIDOR	4 m ²
LIVING & DINNING	21 m ²

AREA	SQ.M	SQ.FT
SUITE AREA	76.60 m ²	824.52 ft ²
BALCONY AREA	16.28 m ²	175.24 ft ²
TOTAL UNITE AREA	92.88 m ²	999.76 ft ²

FLAT DESIGN COMPONENTS

M.BATH	4 m ²
M.BEDROOM	15 m ²
BEDROOM	16 m ²
BATH	4 m ²
KITCHEN & DINING	8 m ²
CORRIDOR	5 m ²
LIVING	18 m ²







BUY | SELL | RENT | PROPERTY MANAGEMENT SERVICES

GET IN TOUCH WITH US

 **+971 56 818 8610**

 **info@homes4life.ae**

 **Head Office:**
Office 25 | Oasis Center | Sheikh Zayed Road | Dubai | +971 4 338 7300

 **Branch Office:**
Retail 1 | Safi Apartments | Town Square Dubai | Dubai | +971 4 398 1528