

A black and white artistic photograph of a woman's profile, facing right. She is wearing a large, intricate headpiece made of many small, pointed, flower-like elements. The lighting is dramatic, highlighting the contours of her face and the texture of the headpiece against a bright, slightly blurred background.

*Bianca*  
by Reportage

*Bianca*  
by Reportage

*Once upon a life in Dubailand..*

## ABOUT REPORTAGE

Reportage Properties is one of the largest private developers in the United Arab Emirates, with projects in UAE, Egypt, Turkey, Morocco, and upcoming international projects.

We are focused and consistent in our objective to provide innovative, modern, and affordable housing solutions that not only offer our investors an outstanding value but also provide the home buyers a safe place to live in.

Our mission is to be amongst the most trusted real estate companies in the UAE by developing and providing homes that are equally elegant and affordable and provide you with a sense of belonging. We look forward to the upcoming years, and aspire to expand our real estate business globally.

**We build homes with unparalleled elegance and comfort.**



## ريپورتاج العقارية

تمثل شركة ريبورتاج العقارية واحدةً من أكبر مطوري العقارات الخاصة في دولة الإمارات العربية المتحدة بمشروعات قائمة في أبوظبي ودبي و مصر و تركيا و المغرب، و مشاريع دولية أخرى ضمن الخطة. وتركز الشركة في هدفها المتمثل في تقديم حلول إسكان مبتكرة وحديثة وبأسعار في المتناول، وهي حلول من شأنها أن توفر قيمة متميزة.

تتمثل مهمة ريبورتاج العقارية في أن تكون أولى شركات العقارات الأكثر ثقة في دولة الإمارات العربية المتحدة، وذلك من خال تطوير وتوفير منازل تجمع بين الأناقة و العملية و متاحة للجميع، و تمنح ساكنيها الشعور بالانتماء. تتطلع بثقة إلى الأعوام القادمة ونطمح إلى توسيع نطاق أعمالنا العقارية على مستوى العالم.

منازل تحظى بمزايا  
وراحة لا تضاهي



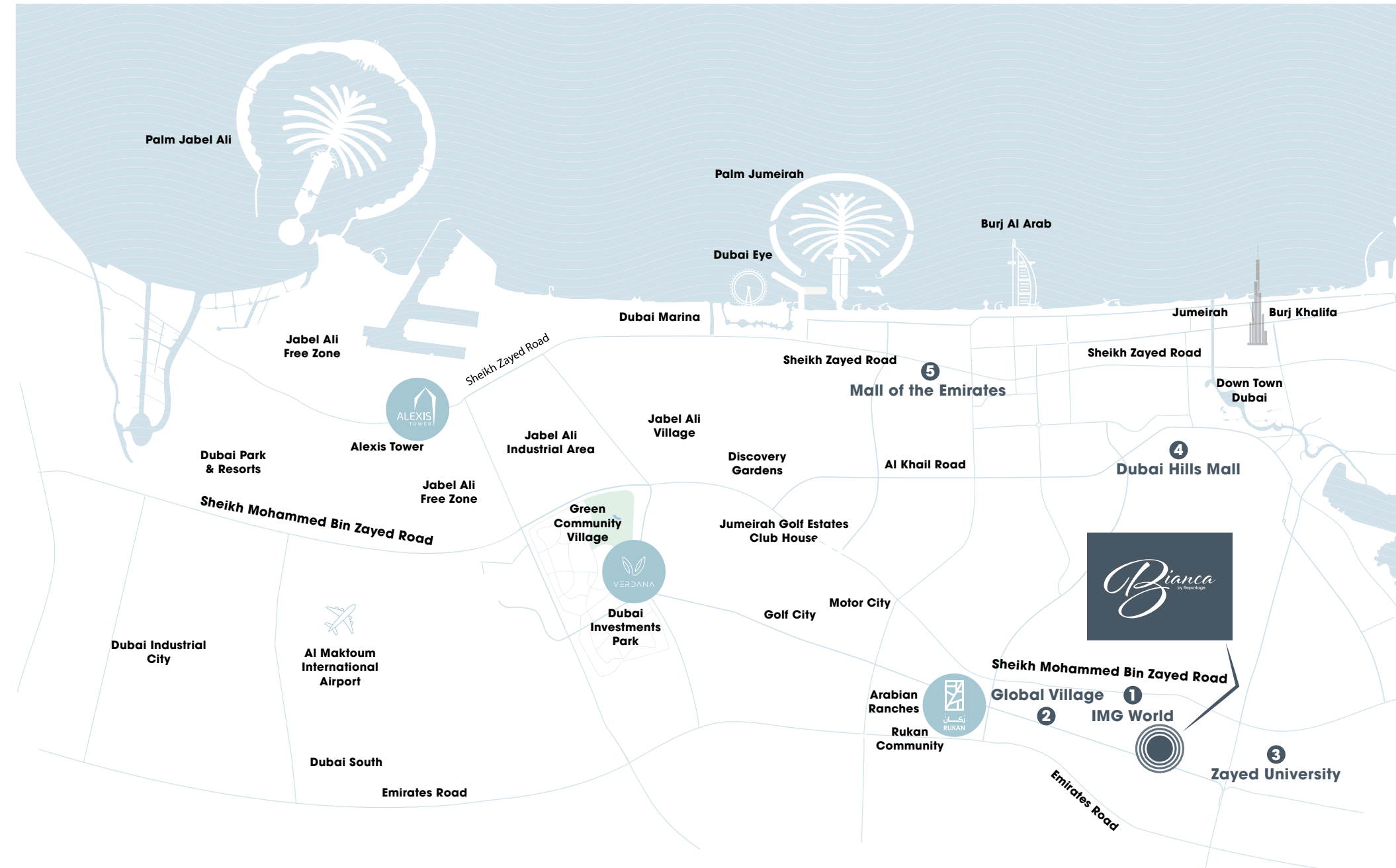
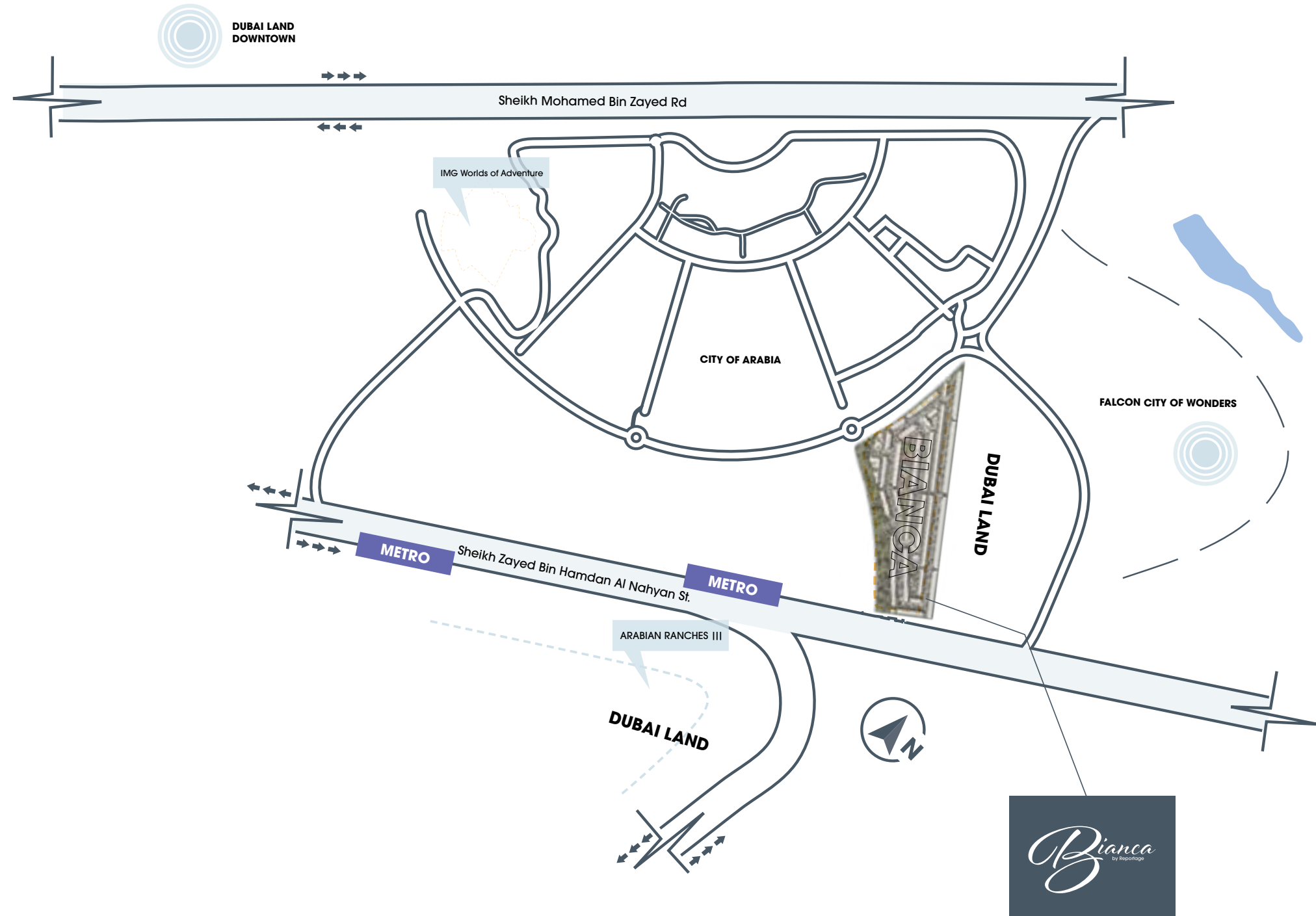
## DUBAILAND

Designed to be Dubai's entertainment hub, Dubailand is an unparalleled opportunity for both living and investment. Dubailand stretches out across an immense 3 billion square feet in the heart of the city, making it the largest district in Dubai. The area is divided between a vibrant mix of vast residential communities and popular leisure attractions. Well-known residential projects and communities such as Al Barari and Arabian Ranches fall within this district, as well as the anticipated upcoming mega-project of Mohammed Bin Rashid City, and our very own Rukan community. According to ServiceMarket, a UAE platform for moving and home services, Dubailand, among other suburban communities, has emerged as the most popular neighborhood in Dubai that residents moved to in the first quarter of 2017.

## دبي لاند

صُممت دبي لاند لتكون مركزاً ترفيهياً في دبي، وهي فرصة مثالية للعيش والاستثمار. تمتد دبي لاند على مساحة هائلة تبلغ 3 مليارات قدم مربع في قلب المدينة، مما يجعلها أكبر منطقة في دبي. تنقسم المنطقة بين مزيج نابض بالحياة من المجتمعات السكنية الشاسعة ومناطق الجذب الترفيهية الشهيرة. تقع المشاريع والمجتمعات السكنية المعروفة مثل البراري والمرابع العربية ضمن هذه المنطقة ، بالإضافة إلى المشروع الضخم المرتقب لمدينة محمد بن راشد ومجتمع ركان الخاص بنا. وفقاً لـ سيرفيس ماركت - وهي منصة إماراتية للنقل والخدمات المنزلية - برزت دبي لاند، من بين المجتمعات العمرانية الأخرى، كأشهر الأحياء في دبي التي انتقل إليها السكان في الربع الأول من عام 2017





كن في قلب الحدث  
STAY IN THE HEART OF THE ACTION

- 1 IMG Worlds of Adventure - 05 Minutes
- 2 Global Village - 11 Minutes
- 3 Zayed University - 11 Minutes
- 4 Dubai Hills Mall - 17 Minutes
- 5 Mall of the Emirates - 23 Minutes

# Bianca

In the heart of the allure of Dubai yet tucked away from the bustle, lies Bianca, our second project in Dubailand.

A masterpiece of modernity manifested in a community of brilliantly designed townhouses; where the ample sunlight falls on the pure white exteriors to radiate beauty, and the double-glazed glass balconies reflect the splendour of the lush greens.

Spanning over an area of 112,035 sq.m., Bianca offers a wide range of exceptional facilities and a whole spectrum of options, to indulge in an incomparable life experience, and dive deep into Dubai's charm with its vibrancy, luxury, and pure tranquillity.



في قلب جاذبية دبي ولكن بعيدًا عن الصخب، يقع بيانكا، المشروع الثاني لنا في دبي لاند.  
قطعة فنية من الحداثة و العصرية تتجلى في مجتمع متكامل من منازل التاون هاوس المصممة ببراعة؛ حيث ينعكس ضوء الشمس الغزير على الواجهات الخارجية البيضاء النقية لتتبع جمالاً و إشراقاً، وتعكس الشرفات الزجاجية المزدوجة روعة الخضرة و الطبيعة.  
يمتد بيانكا على مساحة 112,035 متر مربع، ويقدم مجموعة واسعة من المرافق و وسائل الراحة الاستثنائية وعالم من الخيارات، لتتغمس في تجربة معيشية لا تضاهى في أعماق سحر دبي بحيويتها ورفاهيتها وهدوئها الخالص.



The ultimate representation of  
masterful architecture and life  
within a work of art



الفن المعماري في أفضل تعبير  
و المعنى الأمثل للحياة ضمن  
قطعة فنية

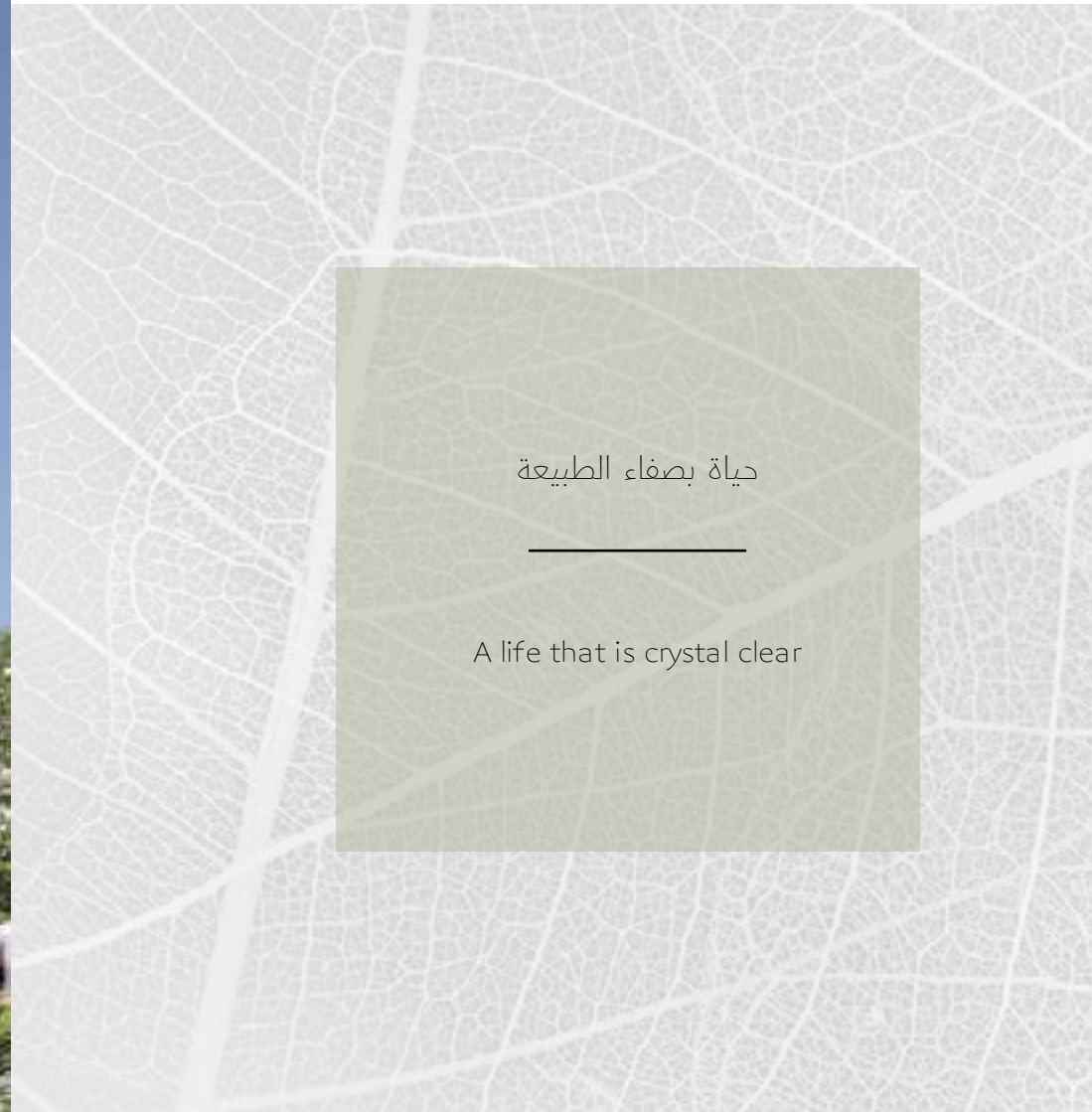




استمتع و اترك العالم خلفك مع  
مساحات خضراء واسعة و مناطق  
للعب و حمامات سباحة فيروزية

Unwind and leave the world behind  
with Green open spaces, play areas  
and turquoise swimming pools





فريد من نوعه – مجموعة راقية من وحدات تاون هاوس مكونة من 2/3/4 غرف

تتمتع الوحدات المكونة من ٤ غرف بمصعد داخلي – الأولى من نوعها في الإمارات، بعد مشروعنا المميز فيردانا



One of a kind – and a luxury collection of 2/3/4 Bedroom townhouses

4-bedroom townhouses have private elevators – The first townhouses in UAE with built-in elevators, after our very own Verdana townhouses.



عالم من المثالية و الألوان و حياة تتطلع إليها  
Flawlessness, colours, and a life  
to look up to



جمال يدوم و تناغم عذب لكل التفاصيل  
Timeless beauty and the right balance of elements





إضاءة طبيعية و تراسات تردب  
بالحياة إلى الداخل

Ample natural light and terraces that  
invite life inside

حيث تصنع أجمل الذكريات  
و تنمو بالمشاركة

Where memories are made  
and grow by sharing



الراحة و الرفاهية في منزل مستوحى منك

Cozy spaces inspired by you



# مرافق و خدمات بمستوى عالمي

لتستمتع بأفضل اللحظات مع العائلة في مجمع سكيتي يشبه المنتجعات

## WORLD-CLASS AMENITIES

To enjoy the best of family moments in a resort-like community

- Private Parking spaces for each unit
- Landscaped Areas
- Shaded Seating Areas
- Large Swimming Pools
- Kids' Swimming Pools
- Gymnasium
- Outdoor Gym
- Jogging Track
- Tennis Courts
- Multi-Sports Court
- Croquet Areas
- Zen Garden
- Yoga Garden
- BBQ Areas
- Pets Areas
- Kids' Playgrounds
- Bocce Play Areas
- Giant Chess Play Area
- Nursery
- Mosque
- 24/7 Security

- مواقف سيارات خاصة لكل وحدة
- مساحات خضراء
- مناطق جلوس مظلمة
- حمامات سباحة كبيرة
- حمامات سباحة للأطفال
- صالة ألعاب رياضية
- منطقة ألعاب رياضية في الهواء الطلق
- مسار للركض
- ملاعب تنس
- ملعب رياضات متنوعة
- مناطق للعب الكروكيه
- حديقة زن
- حديقة يوجا
- مناطق للنشواء
- مناطق للحيوانات الأليفة
- ملاعب للأطفال
- مناطق للعب البوتشي
- منطقة للعب الشطرنج العملاق
- حضانة
- مسجد
- أمن 24/7







## مميزات الوحدة UNIT FEATURES

- |  |  |
|--|--|
| - شرفات / تراسات حسب مخطط الوحدة                                 | - Private Balconies / Terraces as per unit plan                                |
| - خزائن مطبخ وكونترتوب   | - Kitchen cabinets and countertops   |
| - حمامات مكسوة بالكامل وأجنحة وحمامات للضيوف حيثما كان ذلك متاحا | - Fully tiled bathrooms, en-suites and guest toilets wherever applicable       |
| - نوافذ زجاجية مزدوجة  | - Double glazed windows  |
| - مستقبل قمر صناعي رئيسي ووصلات ألياف ضوئية لإنترنت عالي السرعة  | - Satellite master antenna and fibre optics for high-speed internet connection |
| - تكييف هواء مركزي   | - Central Air conditioning   |
| - وحدات تخزين و مرايا  | - Vanity units & Mirrors   |
| - دش وحوض استحمام في كل حمام                                     | - Shower in each bathroom  |
| - خزانات ملابس في غرف النوم                                      | - Built-in wardrobes in bedrooms   |
| - حمام خاص في بعض الغرف  | - Some bedrooms with private bathroom  |
| - غرفة غسيل و خادمة في بعض الوحدات                               | - Laundry & Maid Room in some townhouses                                       |
| - وحدات التاون هاوس ال4 غرف مزودة بمصعد خاص                      | - 4 bedrooms townhouses with internal elevator                                 |

### PROJECT DETAILS

Type: Residential Townhouses  
Plot Area: 112,034.61 sq.m.  
Total units: 653 Townhouses

### تفاصيل المشروع

النوع: سكني – تاون هاوس  
مساحة الأرض: 112,034.61 متر مربع  
عدد الوحدات: 653



بوابتك لعالم جديد من الرفاهية  
Your gate to usher into a new world of luxury

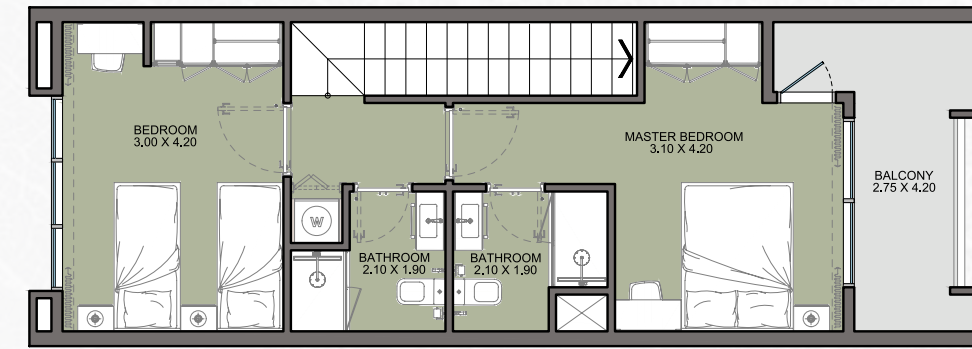
# UNIT TYPES

## 2B TOWNHOUSE | TYPE A

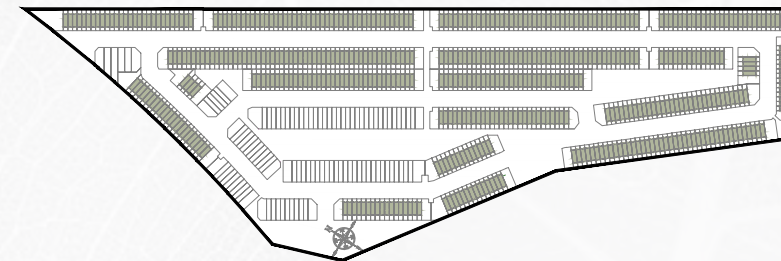
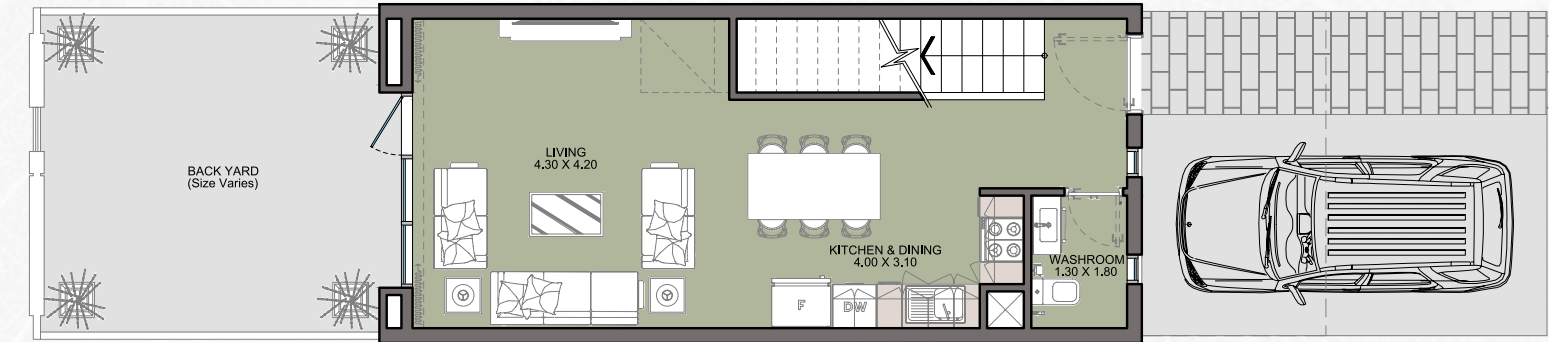


Scan for Virtual Tour

First Level



Ground Level



Internal Area	973 sq.ft
Outdoor Area	581 to 693 sq.ft
Total Area	1555 to 1667 sq.ft

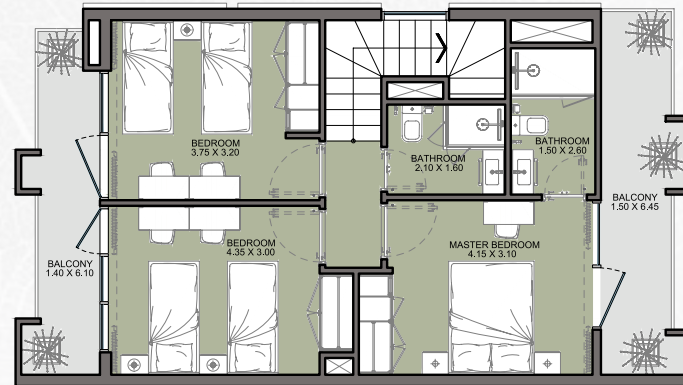
All drawings and dimensions are approximate. Drawings are not to scale and are subject to change without notice. The developer reserves the right to make revisions. The units are measured at typical floors in the building and columns may vary in size depending on the floor level. The furnishing and accessories shown are for representation only. The availability, length and width of the balcony varies depending on which floor and which orientation the unit is located within the building. There will be slight differences in the internal areas between the same unit types depending on the shaft sizes that go through the units.

# 3B TOWNHOUSE | TYPE A

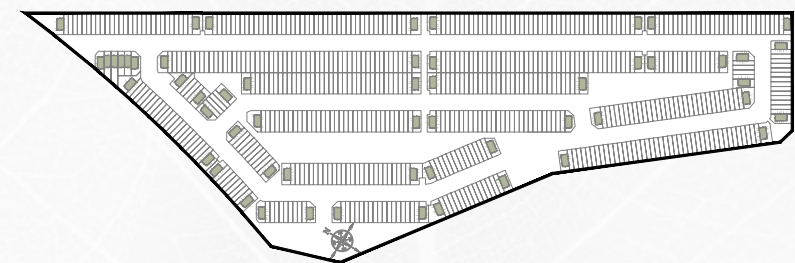
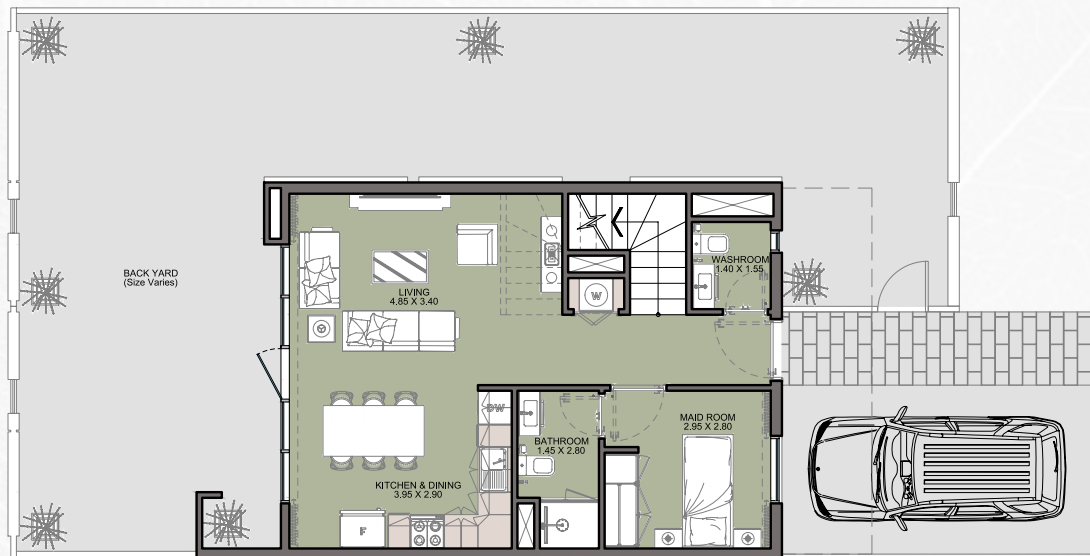
First Level



Scan for Virtual Tour



Ground Level



Internal Area	1222 to 1241 sq.ft
Outdoor Area	1224 to 4698 sq.ft
Total Area	2446 to 5940 sq.ft

All drawings and dimensions are approximate. Drawings are not to scale and are subject to change without notice. The developer reserves the right to make revisions. The units are measured at typical floors in the building and columns may vary in size depending on the floor level. The furnishing and accessories shown are for representation only. The availability, length and width of the balcony varies depending on which floor and which orientation the unit is located within the building. There will be slight differences in the internal areas between the same unit types depending on the shaft sizes that go through the units.

# 4B TOWNHOUSE | TYPE A

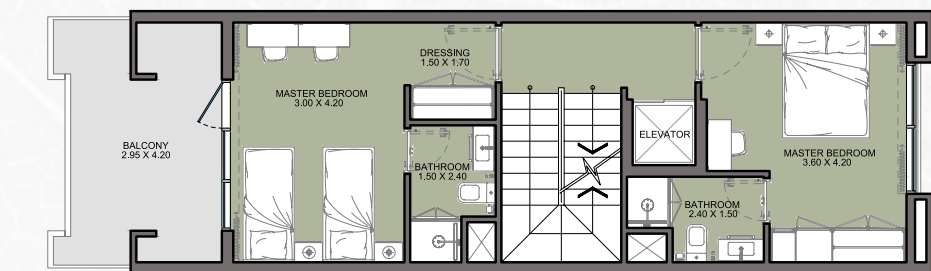
Second Level



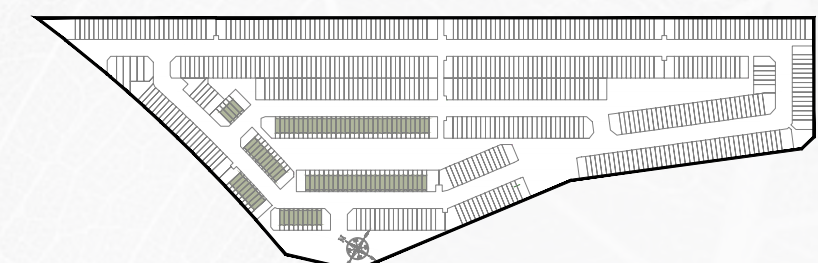
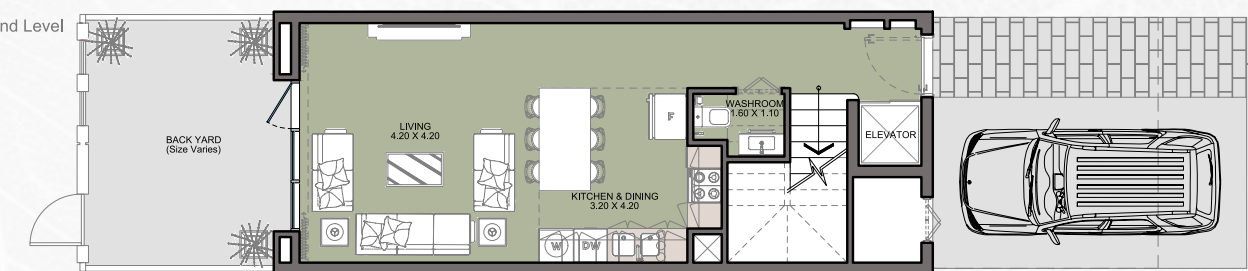
Scan for Virtual Tour



First Level



Ground Level



Internal Area	1661 sq.ft
Outdoor Area	647 to 686 sq.ft
Total Area	2308 to 2347 sq.ft

All drawings and dimensions are approximate. Drawings are not to scale and are subject to change without notice. The developer reserves the right to make revisions. The units are measured at typical floors in the building and columns may vary in size depending on the floor level. The furnishing and accessories shown are for representation only. The availability, length and width of the balcony varies depending on which floor and which orientation the unit is located within the building. There will be slight differences in the internal areas between the same unit types depending on the shaft sizes that go through the units.

جمال يدوم و تنغم عذب لكل التفاصيل  
Timeless beauty and the right balance of elements



*Bianca*  
by Reportage

MASTER PLAN

*Once upon a life in  
Dubailand..*

*Once upon a life in  
Dubailand..*



*Bianca*  
by Reportage

ريپورتاج العقارية  
**Reportage.**  
Properties

Abu Dhabi-UAE | Head Office  
Tamouh Tower  
28<sup>th</sup> Floor, Al Reem Island  
P.O. Box: 111949  
Tollfree: +971 800 77 55 2  
info@reportageuae.com

Dubai-UAE  
Anantara Business Tower  
3<sup>rd</sup> Floor, Business Bay  
P.O. Box: 27446  
Tollfree: +971 800 77 55 2  
info@reportageuae.com

Cairo-Egypt  
The WaterWay  
Mohammed Naguib  
B1-Office BF06, New Cairo  
Phone: +20 17023  
info@reportageeg.com

Istanbul- Türkiye  
Levent, Tekfen Tower  
8<sup>th</sup> Floor, Office 31, Büyükdere St.  
P.O. Box 34394, Şişli  
T: +90 530 774 9595  
info@reportage.com.tr

Riyadh-KSA  
Building No. 3230  
Al Aflaj St., Al Suwaidi  
P.O. Box 12791  
T: +966 11 215 1110  
info@reportageuae.com

---

For more information, visit [reportageuae.com](http://reportageuae.com)  
or call 800 77 55 2 | +971 50 244 1078

---



Legal Disclaimer:

The information contained in this brochure is confidential and is for the exclusive use of the recipient. This brochure may not be reproduced, distributed, delivered, or furnished to any person without the prior written approval of Reportage Properties. No representation or warranty (expressed or implied) is made or can be given with respect to the accuracy or completeness of the information herein, or that any future offer of units or apartments in the project will conform to the terms described herein. Nothing in this leaflet should be construed as financial, legal, tax or regulatory advice. All accessories such as electronics, furniture, white goods, decorative elements and so forth included in this brochure are not part of the standard unit and used for illustration purposes only. All plans, layouts, pictures, renderings, information and details included in this brochure are indicative only and may change at any time up to the final 'as built' status in accordance with final designs of the project and regulatory approvals and planning permissions.

